



РЕПУБЛИКА БЪЛГАРИЯ  
МИНИСТЕРСТВО НА ОБРАЗОВАНИЕТО И НАУКАТА

---

МИНИСТЪР

**ЗАПОВЕД**

**№ РД 09 - 869/20.05.2009 г.**

На основание чл. 36, ал. 2 от Закона за професионалното образование и обучение, във връзка с чл. 42, ал. 1 и ал. 2 от Наредба № 3 от 15.04.2003 г. за системата на оценяване, при спазване изискванията на чл. 66, ал. 1 и ал. 2 от Административнопроцесуалния кодекс и във връзка с организирането и провеждането на държавните изпити за придобиване степен на професионална квалификация за професията

**УТВЪРЖДАВАМ**

Национална изпитна програма за провеждане на държавни изпити за придобиване на **трета степен** на професионална квалификация за професия код **622010 Техник- озеленител**, специалност код **6220102 Парково строителство и озеленяване**, от професионално направление код **622 Озеленяване и цветарство**, от Списъка на професиите за професионално образование и обучение по чл. 6 от Закона за професионалното образование и обучение.

Контрол по изпълнението на заповедта възлагам на Кирчо Атанасов – заместник-министър.

**ДАНИЕЛ ВЪЛЧЕВ**  
**ЗАМЕСТНИК МИНИСТЪР-ПРЕДСЕДАТЕЛ И**  
**МИНИСТЪР НА ОБРАЗОВАНИЕТО И НАУКАТА**

**МИНИСТЕРСТВО НА ОБРАЗОВАНИЕТО И НАУКАТА**

**НАЦИОНАЛНА ИЗПИТНА ПРОГРАМА**

**ЗА ПРОВЕЖДАНЕ НА ДЪРЖАВНИ ИЗПИТИ ЗА ПРИДОБИВАНЕ  
НА ТРЕТА СТЕПЕН НА ПРОФЕСИОНАЛНА КВАЛИФИКАЦИЯ**

	<b>Код по СПОО</b>	<b>Наименование</b>
<b>Професионално направление</b>	<b>622</b>	<b>ОЗЕЛЕНЯВАНЕ И ЦВЕТАРСТВО</b>
<b>Професия</b>	<b>622010</b>	<b>ТЕХНИК-ОЗЕЛЕНИТЕЛ</b>
<b>Специалност</b>	<b>6220102</b>	<b>ПАРКОВО СТРОИТЕЛСТВО И ОЗЕЛЕНЯВАНЕ</b>

Утвърдена със Заповед № РД 09 - 869/20.05.2009 г.

София, 2009 година

## **I. ПРЕДНАЗНАЧЕНИЕ И ЦЕЛ НА ИЗПИТНАТА ПРОГРАМА**

Националната изпитна програма е предназначена за организиране и провеждане на държавните изпити по теория и по практика на професията и специалността за придобиване на трета степен на професионална квалификация по професията код **622010 Техник-озеленител**, специалност код **6220102 Парково строителство и озеленяване** от Списъка на професиите за професионално образование и обучение по чл. 6 от Закона за професионалното образование и обучение.

Целта на настоящата национална изпитна програма е да определи единни критерии за оценка на професионалните компетенции на обучаваните, изискващи се за придобиване на трета степен на професионална квалификация по изучаваната професия и специалност.

Националната изпитна програма е разработена във връзка с чл. 36 от Закона за професионалното образование и обучение (ЗПОО) в съответствие с Държавното образователно изискване за придобиване на квалификация (Наредба № 4 от 4.12.2008 г. за придобиване на квалификация по професия **Техник–озеленител**, изд. ДВ, бр. 3 от 2009 г.).

Държавните изпити по теория и по практика на професията и специалността се провеждат в съответствие с изискванията на ЗПОО и Наредба № 3 от 15.04.2003 г. за системата на оценяване.

## **II. СЪДЪРЖАНИЕ НА НАЦИОНАЛНАТА ИЗПИТНА ПРОГРАМА**

Настоящата национална изпитна програма съдържа:

### **1. За държавния изпит по теория на професията и специалността:**

- а.** Изпитните теми с план-тезиса на учебното съдържание.
- б.** Критерии за оценяване.

### **2. За държавния изпит по практика на професията и специалността:**

- а.** Указания за съдържанието на индивидуалните практически задания.
- б.** Критерии за оценяване.

### **3. Система за оценяване.**

### **4. Препоръчителна литература.**

### **5. Приложения:**

- а.** Примерени изпитни билети за държавния изпит по теория на професията и специалността.
- б.** Примерно индивидуално практическо задание.

### III. ДЪРЖАВЕН ИЗПИТ ПО ТЕОРИЯ НА ПРОФЕСИЯТА И СПЕЦИАЛНОСТТА

#### 1. Изпитни теми с план-тезис на учебното съдържание

<p><b>Изпитна тема № 1:</b>  <b>Размножаване на декоративните дървета. Отглеждане на посадъчен материал от дървета. Използване на декоративните дървета в парковото строителство.</b></p>	
<p><b>План тезис:</b></p>	
<ul style="list-style-type: none"> <li>➤ Начини за размножаване.</li> <li>➤ Размножаване чрез семена, особености, предимства и недостатъци.</li> <li>➤ Качества на семената (вътрешни и външни).</li> <li>➤ Подготовка на семената за посев и засяване.</li> <li>➤ Машини за подготовка на почвата за засяване и машини за засяване на семената.</li> <li>➤ Грижи за посевите.</li> <li>➤ Пикиране и засаждане на фиданките в разсадника.</li> <li>➤ Отглеждане на декоративните дървета в разсадника.</li> <li>➤ Използване на декоративните дървета в парковото строителство.</li> </ul> <p><b>Приложна задача:</b> Оформяне на паркова алея с подходяща настилка с декоративни дървесни видове (по зададена подложка). Да се посочат видът на настилката и видовият състав на растителността (дендрологична ведомост на използваните видове).</p>	
<p><b>Дидактически материали:</b> Списания, каталози, табла, схеми и чертежи.</p>	
<b>Критерии за оценка:</b>	<b>Максимален брой точки</b>
Обяснява начините за размножаване със семена - предимства и недостатъци на семенното размножаване.	6
Посочва вътрешните и външните качества на семената, посевните норми и особености при размножаване чрез семена.	9
Обяснява манипулациите, които се извършват при подготовката на семената (описва и машините) за посев и засяването им.	9
Описва различните видове отгледни мероприятия и грижи за посевите и фиданките в разсадника за дървесна декоративна растителност.	12
Изброява приложението на декоративните дървета в парковото строителство.	12
По зададена основа представя собствена идея за оформяне на алея в паркова среда с подходяща настилка и с декоративни дървесни видове. Определя видовия състав на декоративната дървесна, храстова и цветна растителност.	12
<b>Общ брой точки:</b>	<b>60</b>

<b>Изпитна тема № 2:</b> <b>Вегетативно размножаване на декоративните дървета и храсти. Отглеждане на посадъчния материал от дървета и храсти. Използване на вегетативните методи за подобряване формовото разнообразие от дървесни и храстови видове.</b>	
<b>План тезис:</b>	
<ul style="list-style-type: none"> <li>➤ Вегетативните методи за размножаване на дървесните и храстовите видове.</li> <li>➤ Размножаването чрез вегетативни органи, особености, предимства и недостатъци.</li> <li>➤ Добиване на вегетативен материал за размножаване и отглеждане на растенията.</li> <li>➤ Отдели в разсадника за декоративна растителност и технология за отглеждане.</li> <li>➤ Машини за подготовка на почвата и машини, свързани с отглеждане на растенията.</li> <li>➤ Пикиране, засаждане и резитби на фиданките в разсадника.</li> </ul>	
<b>Приложна задача:</b> Оформяне на парков кът с подходящи архитектурни елементи, с декоративни дървесни видове (по зададена подложка). Да се предложат архитектурни елементи и видов състав на растителността, с акценти от декоративни форми (дендрологична ведомост на използваните видове) при оформяне на парковия участък.	
<b>Критерии за оценка:</b>	<b>Максимален брой точки</b>
Описва начините за вегетативно размножаване - предимства и недостатъци на вегетативното размножаване.	6
Посочва подходящите методи при размножаване на декоративни дървета и храсти (иглолистни, широколистни и вечнозелени).	9
Обяснява предназначението на отделите, в които се добиват, вкореняват и отглеждат вегетативните материали, и технологията за отглеждане на фиданките.	12
Описва различните видове машини, използвани за подготовка на почвата, за добиване на вегетативния материал и при отглеждането на фиданките в школите на разсадника за дървесна декоративна растителност.	12
Изброява видовете резитби на декоративните дървета и храсти в разсадника в зависимост от предназначението им в парковото строителство.	9
По зададена основа представя собствена идея за оформяне на парков участък с подходящи архитектурни елементи и декоративни дървесни видове, като използва различни форми на корони, листа и цветове. Определя видовия състав на декоративната растителност.	12
<b>Общ брой точки:</b>	<b>60</b>

<b>Изпитна тема № 3:</b> <b>Разсадник за декоративна растителност.</b>	
<b>План тезис:</b>	
<ul style="list-style-type: none"> <li>➤ Планиране и етапи на изграждане на разсадник за декоративна растителност.</li> <li>➤ Основни изисквания при избора на място. Климатични данни за района.</li> <li>➤ Декоративна дървесна и храстова растителност за изграждане на ветрозащитни пояси за района на разсадника.</li> <li>➤ Производствени площи и връзката между тях.</li> <li>➤ Устройство на вегетационните помещения.</li> <li>➤ Открити производствени площи в разсадник за декоративна растителност.</li> <li>➤ Инвентар и машини, използвани в разсадник за декоративна растителност.</li> </ul>	
<b>Приложна задача:</b> Предложете проект на демонстративна градина (арборетум).	
<b>Дидактически материали:</b> Списания, каталози, табла, схеми и чертежи.	
<b>Критерии за оценка:</b>	<b>Максимален брой точки</b>
Изброява и описва етапите на планиране и изграждане на разсадник.	3
Обяснява изискванията, на които трябва да отговаря мястото за изграждане на разсадник за декоративна растителност.	3
Описва подходящи дървесни и храстови видове за изграждане на ветрозащитен пояс за района на разсадника и прилага схема.	6
Изброява видовете производствени площи и връзката между тях в производствения процес.	9
Показва схематично устройството на вегетационните помещения.	12
Описва отглеждането на дървета и храсти в разсадника за декоративна растителност.	12
Описва машините и инвентара, използвани в разсадника за декоративна растителност.	3
Върху зададена основа схематично предлага собствена идея за създаване на арборетум в рамките на разсадника за декоративна растителност, посочва декоративните видове и обяснява предназначението на арборетума.	12
<b>Общ брой точки:</b>	<b>60</b>

<b>Изпитна тема № 4:</b> <b>Поддържане на дървесно-храстова растителност. Дървесно-храстови групи.</b>	
<b>План тезис:</b>	
<ul style="list-style-type: none"> <li>➤ Обработка на почвата под дървесната и храстовата растителност.</li> <li>➤ Поливане и оросяване на новозасадената и съществуваща дървесна и храстова растителност.</li> <li>➤ Торене на декоративната дървесна и храстова растителност.</li> <li>➤ Резитба на декоративните дървета и храсти – начин на изпълнение.</li> <li>➤ Видове резитби при розите.</li> <li>➤ Зазимяване и откриване на рози, грижи за тях през летния сезон.</li> </ul>	
<b>Приложна задача:</b> Видове дървесни и храстови групи. Върху зададена основа в М 1:100 да се предложат примерни решения за смесена пейзажна група (творческа идея).	
<b>Дидактически материали:</b> Списания, каталози, табла, схеми и чертежи.	
<b>Критерии за оценка:</b>	<b>Максимален брой точки</b>
Обяснява и описва видовете обработка на почвата под дървесната и храстовата растителност.	3
Обяснява периодичността на поливките и сезоните за поливане в различните случаи, оросяване с вода и антитранспиранти.	6
Обяснява необходимостта от торене и описва различните видове торове, както и сезоните за торене и подхранване.	6
Изрежда и описва различните видове резитби и сезоните на изпълнението им за декоративните дървета и храсти.	12
Обяснява и описва видовете резитби при розите.	9
Обяснява сезоните за зазимяване и откриване на розите, както и грижите за розовите насаждения през лятото.	9
Върху зададена основа в М 1:100 предлагат примерни решения за смесена пейзажна група (творческа идея). Изброява и описва използваните видове дървета, храстове в дървесно-храстовите групи.	15
<b>Общ брой точки:</b>	<b>60</b>

<b>Изпитна тема № 5:</b> <b>Засаждане на едро-, средно- и дребноразмерни фиданки.</b>	
<b>План тезис:</b>	
<ul style="list-style-type: none"> <li>➤ Композиране на дървесно-храстовата растителност.</li> <li>➤ Класификация на фиданките.</li> <li>➤ Сезони за засаждане.</li> <li>➤ Техника и технология за засаждане.</li> <li>➤ Следпосадъчни грижи за новозасадените растения.</li> </ul>	
<b>Приложна задача:</b> Посадъчни схеми при изграждане на различните видове композиции от дървесно-храстова растителност.	
<b>Дидактически материали:</b> Списания, каталози, табла, схеми и чертежи.	
<b>Критерии за оценка:</b>	<b>Максимален брой точки</b>
Описва видовете композиции от дървесно-храстова растителност.	6
Описва класификацията на фиданките и характерните особености на всеки тип от класификацията.	6
Изрежда сезоните за засаждане на дървесно-храстовата растителност и изтъква предимствата и недостатъците на всеки от тях.	6
Описва техниката на засаждане без и с използване възможностите за участие на машини за засаждане. Описва необходимите машини и инструменти при засаждане на дървесно-храстовата растителност. Изброява необходимите материали, механизация и инструменти.	12
Описва технологията за засаждане и поддържане на дървесно-храстови композиции от различен тип и различни видове в зависимост от техните композиционни функции. Формулира отделните операции. Описва технологията на работа при ръчно и машинно поддържане и необходимите машини и инструменти.	15
Описва различните посадъчни схеми на засаждане и анализира възможностите за тяхното използване, прилага схема (екскиз) за произволна/и композиция/и/ от дървесно-храстова растителност.	15
<b>Общ брой точки:</b>	<b>60</b>



<b>Изпитна тема № 6: Живи плетове.</b>	
<b>План тезис:</b>	
<ul style="list-style-type: none"> <li>➤ Функции.</li> <li>➤ Класификация.</li> <li>➤ Етапи на изграждане.</li> <li>➤ Видове дървесни и храстови растения, подходящи за изграждане на живи плетове.</li> <li>➤ Техника и технология на работа. Машини, инструменти и пособия за изграждането на живи плетове.</li> <li>➤ Технология за поддръжка на живи плетове.</li> <li>➤ Машини, инструменти, пособия и материали за поддръжка на живи плетове.</li> </ul> <p><b>Приложна задача:</b> По зададена подложка предлага проектно решение за изграждане на жив плет.</p> <p><b>Дидактически материали:</b> Списания, каталози, табла, схеми и чертежи.</p>	
<b>Критерии за оценка:</b>	<b>Максимален брой точки</b>
Описва функциите на живите плетове.	5
Формулира и анализира класификацията на живите плетове по различни фактори.	5
Описва видовете живи плетове и технологията и етапите на изграждането на различни типове. Прилага примерни схеми за живи плетове (в напречен разрез).	10
Предлага списък на дървесни и храстови растения (по екологични и морфологични особености), подходящи за изграждане на живи плетове от различен тип.	10
Описва особеностите на ръчното и машинното изграждане на живи плетове и назовава използваните машини, инструменти и похвати.	5
Описва технологията за поддръжка на живи плетове от различен тип.	5
Описва необходимите материали, машини и инструменти за поддръжка на живи плетове. Описва техниката на работа при ръчно и машинно поддържане на живи плетове.	10
По зададена подложка предлага проектно решение за изграждане на жив плет - чертеж в мащаб или схема (екскиз).	10
<b>Общ брой точки:</b>	<b>60</b>

<p><b>Изпитна тема № 7:</b>  <b>Размножаване на цветята. Отглеждане на посадъчен материал от цветя.</b>  <b>Използване на цветята в парковото строителство за откритата жизнена среда.</b></p>	
<p><b>План тезис:</b></p>	
<ul style="list-style-type: none"> <li>➤ Начини за размножаване на цветята.</li> <li>➤ Размножаване чрез семена, особености, предимства и недостатъци.</li> <li>➤ Качества на семената (вътрешни и външни).</li> <li>➤ Подготовка на семената за посев и засяване.</li> <li>➤ Вегетативно размножаване.</li> <li>➤ Грижи за разсадите.</li> <li>➤ Използването на цветята в парковото строителство за откритата жизнена среда.</li> </ul> <p><b>Приложна задача:</b> Оформяне на цветен кът край алея с подходяща настилка в паркова среда и съществуваща дървесно-храстова група (по зададена подложка).</p>	
<p><b>Дидактически материали:</b> Списания, каталози, табла, схеми и чертежи.</p>	
<b>Критерии за оценка:</b>	<b>Максимален брой точки</b>
Обяснява начините за размножаване на цветята и причините за използване на единия или другия способ.	5
Описва размножаването чрез семена, особености, предимства и недостатъци. Посочва посевните (вътрешни и външни) и сортовите качества на семената при размножаване на цветята чрез семена.	7
Обяснява манипулациите, които се извършват при подготовката на семената за посев и засяването им. Посевни схеми и инвентар, използван за засяване.	10
Обяснява различните видове вегетативно размножаване на цветята и описва особеностите, предимствата и недостатъците на този метод.	10
Изброява различните операции при отглеждането на цветния разсад. Основни и допълнителни грижи за разсадите.	8
Описва използването на цветята в парковото строителство за откритата жизнена среда.	5
По зададена основа представя собствена идея при оформянето на цветен кът в съчетание с тревно поле, алея и съществуваща дървесно-храстова група. Определя видовия състав на декоративната дървесна, храстова и цветна растителност.	15
<b>Общ брой точки:</b>	<b>60</b>

<b>Изпитна тема № 8:</b>	
<b>Цветопроизводствени стопанства.</b>	
<b>План тезис:</b>	
<ul style="list-style-type: none"> <li>➤ Планиране и етапи на изграждане на цветопроизводствено стопанство.</li> <li>➤ Основни изисквания при избор на място. Климатични данни за района.</li> <li>➤ Декоративна дървесна и храстова растителност за изграждане на ветрозащитни пояси за района на цветопроизводственото стопанство.</li> <li>➤ Производствени площи и връзката между тях.</li> <li>➤ Устройство на закрити производствени площи. Вегетационни помещения – цветарници (оранжерии).</li> <li>➤ Устройство на парниците. Открити производствени площи. Инвентар и механизация в цветопроизводството.</li> </ul>	
<b>Приложна задача:</b> Демонстративна цветна градина (по зададена подложка) - местоположение, настилки, цветни видове.	
<b>Дидактически материали:</b> Списания, каталози, табла, схеми и чертежи.	
<b>Критерии за оценка:</b>	<b>Максимален брой точки</b>
Описва планирането и етапите за изграждане на стопанството.	5
Обяснява изискванията, на които трябва да отговаря мястото за цветопроизводственото стопанство.	10
Описва съдържанието и устройството на ветрозащитните пояси и подходящите декоративни дървесни и храстови видове за изграждане около района на цветопроизводственото стопанство.	10
Изброява видовете производствени площи и връзката между тях в производствения процес.	5
Описва и представя опростени схеми на видовете вегетационни къщи (оранжерии).	8
Описва и представя опростени схеми на парниците. Обяснява значението и предназначението на откритите производствени площи. Изрежда инвентара и механизацията в стопанството.	7
Върху зададена основа предлага схематично собствена идея за представяне на демонстративна цветна градина в рамките на цветопроизводственото стопанство и обяснява значението ѝ.	15
<b>Общ брой точки:</b>	<b>60</b>

<b>Изпитна тема № 9: Розариум.</b>	
<b>План тезис:</b>	
<ul style="list-style-type: none"> <li>➤ Функции, предназначение и изисквания към терена и почвата.</li> <li>➤ Класификация на розите в розариума.</li> <li>➤ Етапи на изграждане на розариума.</li> <li>➤ Видове рози за розариума.</li> <li>➤ Технология на работата при изграждане на розариума.</li> <li>➤ Машини, инструменти и пособия за изграждане на розариума.</li> <li>➤ Технология за поддържане на розариума.</li> </ul>	
<b>Приложна задача:</b> Творческа идея за розариум в геометричен, пейзажен или смесен стил.	
<b>Дидактически материали:</b> Списания, каталози, табла, схеми и чертежи.	
<b>Критерии за оценка:</b>	<b>Максимален брой точки</b>
Описва функциите, предназначението и изисквания на розариумите към терена и почвата.	5
Формулира и анализира класификацията на розите по различни показатели.	5
Описва технологията и етапите за изграждане на розариуми в различен стил. Прилага примерни схеми за розариуми.	5
Подбира и описва различни видове рози (по декоративни, екологични и морфологични особености) за изграждане на розариум.	10
Описва технологията на работата при изграждане на розариума особеностите на ръчното и машинното им изграждане и назовава използваните машини и инструменти и похвати.	5
Описва необходимите машини, инструменти за изграждане и поддръжка на розариумите.	5
Описва технологията за поддържане на розариумите. Описва техниката на работа при ръчно и машинно поддържане на розариум.	10
По зададена подложка предлага проектно решение за изграждане розариум в геометричен, пейзажен или смесен стил.	15
<b>Общ брой точки:</b>	<b>60</b>

<b>Изпитна тема № 10: Тревни площи.</b>	
<b>План тезис:</b>	
<ul style="list-style-type: none"> <li>➤ Функции, предназначение и характеристика на тревните площи.</li> <li>➤ Класификация на тревните площи.</li> <li>➤ Етапи на изграждане при отделните видове тревни площи.</li> <li>➤ Материали за изграждане.</li> <li>➤ Техника за изграждане.</li> <li>➤ Машини и инструменти при изграждането на тревни площи.</li> <li>➤ Технология за поддържането на тревни площи.</li> <li>➤ Техника за поддържане на тревни площи.</li> <li>➤ Машини и инструменти за поддържане на тревни площи.</li> </ul> <p><b>Приложна задача:</b> Материали за поддържане на тревни площи. По зададена подложка определя нормите и количествата материали, необходими за дадената зелена площ.</p>	
<b>Дидактически материали:</b> Списания, каталози, табла, схеми и чертежи.	
<b>Критерии за оценка:</b>	<b>Максимален брой точки</b>
Описва функциите, предназначението и характеристиката на тревните площи.	5
Формулира и анализира класификацията на тревните площи по различни фактори.	5
Описва етапите и сравнява технологията на изграждане на тревни площи от различен тип.	8
Назовава тревни смеси от светлолюбиви и сенкоиздръжливи видове, торове за наторяване на тревните площи и др.	5
Описва особеностите на ръчното и машинното изграждане на тревни площи и назовава използваните машини, инструменти и похвати.	7
Описва необходимите машини и инструменти при създаване на тревни площи.	5
Описва технологията на поддържане на тревни площи от различен тип, като посочва отделните операции.	5
Описва техниката на работа при ръчно и машинно поддържане на тревни площи.	5
Описва необходимите машини и инструменти за поддържане на тревни площи.	5
Назовава необходимите материали за поддържане на тревни площи (торове, мулч, тревни видове за засяване, вода) и определя нормите и количеството за тяхното използване по зададената подложка.	10
<b>Общ брой точки:</b>	<b>60</b>

<b>Изпитна тема № 11: Строеж и поддържане на водни площи.</b>	
<b>План тезис:</b>	
<ul style="list-style-type: none"> <li>➤ Функции, предназначение и характеристика на водните площи.</li> <li>➤ Класификация на водните площи.</li> <li>➤ Етапи и техника на изграждане на декоративна водна площ (пейзажни, геометрични и водни огледала) с водна растителност и оборотна вода.</li> <li>➤ Материали (водна растителност и строителни материали).</li> <li>➤ Машини, инструменти и съоръжения за водните площи.</li> <li>➤ Технология за поддържането на водните площи.</li> </ul>	
<b>Приложна задача:</b> Представя творческа идея за декоративна водна площ по зададена подложка.	
<b>Дидактически материали:</b> Списания, каталози, табла, схеми и чертежи.	
<b>Критерии за оценка:</b>	<b>Максимален брой точки</b>
Описва функциите, предназначението и характеристиката на водните площи.	5
Формулира, описва и анализира класификацията на водните площи по различни фактори.	5
Описва и сравнява технологията на изграждане на декоративна водна площ с пейзажна форма с водна растителност и оборотна вода и геометрична водна площ тип водно огледало.	10
Назовава използваните материали (строителни материали, растителност) при изграждане на различните видове декоративни водни площи с пейзажна и геометрична форма.	10
Назовава използваната техника при отделните технологични етапи. Описва необходимите машини и инструменти при създаване на посочените водни площи.	7
Описва технологията за поддръжка на декоративна водна площ с пейзажна форма с водна растителност и оборотна вода и геометрична водна площ тип водно огледало при ръчно и машинно поддържане, както и необходимите машини и инструменти.	8
По зададена подложка представя творческа идея за декоративна водна площ с пейзажна или геометрична форма.	15
<b>Общ брой точки:</b>	<b>60</b>

<b>Изпитна тема № 12: Изграждане на каскада (воден ефект със скален кът).</b>	
<b>План тезис:</b>	
<ul style="list-style-type: none"> <li>➤ Функции, предназначение и характеристика на каскада и воден ефект.</li> <li>➤ Класификация на каскадите и водните ефекти.</li> <li>➤ Етапи и техника на изграждане на каскадите (пейзажни и геометрични) с водна и крайпоточна растителност и обратна вода.</li> <li>➤ Материали (растителност и строителни материали).</li> <li>➤ Машини, инструменти и съоръжения за каскадите.</li> <li>➤ Технология за поддържането на каскадите.</li> </ul>	
<b>Приложна задача:</b> Представя творческа идея за декоративна каскада и воден ефекти с пейзажна или геометрична форма с растителност.	
<b>Дидактически материали:</b> Списания, каталози, табла, схеми и чертежи	
<b>Критерии за оценка:</b>	<b>Максимален брой точки</b>
Описва функциите, предназначението и характеристиката на каскада и воден ефект със скален кът.	5
Формулира и анализира класификацията на каскадите и водните ефекти по различни фактори.	5
Описва и сравнява технологията за изграждане на каскада и воден ефект с пейзажна и геометрична форма с растителност, с гравитачна и с обратна вода.	10
Назовава използваните материали (строителни материали, растителност) при изграждане на различните видове декоративни водни площи с пейзажна и геометрична форма.	7
Назовава използваната техника при отделните технологични етапи. Описва необходимите машини и инструменти при създаване на посочените каскади и водни ефекти.	8
Описва технологията за поддръжка на каскадите и водните ефекти с растителност и обратна вода. Описва необходимите машини и инструменти за поддържане на водни площи.	10
По зададена подложка представя творческа идея за декоративна каскада и воден ефект с пейзажна или геометрична форма с растителност.	15
<b>Общ брой точки:</b>	<b>60</b>

<b>Изпитна тема № 13:</b> <b>Грижи за зелените площи за широко обществено ползване през пролет, лято, есен и зима. Поддържане на цветни фигури.</b>	
<b>План тезис:</b>	
<ul style="list-style-type: none"> <li>➤ Да се изготви обобщена програма за поддържане на зелените площи по сезони, като се посочат основните и най-значими мероприятия по зададена основа (фрагмент от парк с цветна фигура).</li> <li>➤ Грижи за дървесната растителност по сезони.</li> <li>➤ Грижи за декоративните храсти и живи плетове.</li> <li>➤ Грижи за парковите архитектурни елементи и съоръжения - пейка, пергола, водна площ, метална ограда.</li> <li>➤ Грижи за цветните фигури от летни цветя по сезони.</li> </ul>	
<b>Приложна задача:</b> Да се изработи проект за килимна цветна фигура по зададена правоъгълна основа в М 1:100 (творческа идея). Да се посочат цветните видове.	
<b>Дидактически материали:</b> Списания, каталози, табла, схеми и чертежи.	
<b>Критерии за оценка:</b>	<b>Максимален брой точки</b>
Изготвя обобщена програма за поддържане на зелените площи по зададена основа, като посочва основните мероприятия по сезони.	10
Изброява и описва грижите по поддържането на дървесната растителност по сезони.	10
Изброява и описва грижите по поддържането на декоративните храсти и живия плет по сезони.	10
Обяснява и описва грижите по поддържане на посочените паркови архитектурни елементи и съоръжения (пергола, водна площ, метална ограда).	8
Изброява видовете цветни фигури, зацветявани с летни цветя. Обяснява и описва грижите по поддържането на цветните фигури от летни цветя.	7
Изработва проект (творческа идея) за килимна цветна фигура върху зададената правоъгълна основа в М =1:100 и посочва цветните видове и техния брой за зацветяването.	15
<b>Общ брой точки:</b>	<b>60</b>



<b>Изпитна тема № 14:</b> <b>Изграждане на детска площадка в детски заведения и обществена паркова среда.</b>	
<b>План тезис:</b>	
<ul style="list-style-type: none"> <li>➤ Предназначение. Общи изисквания при избора на място за детски площадки.</li> <li>➤ Нормативни показатели за отделните възрастови групи.</li> <li>➤ Устройство на двора в детско заведение (градина, ясли).</li> <li>➤ Подходяща декоративна дървесна и храстова растителност за озеленяване на детски площадки. Приложение и място на цветята.</li> <li>➤ Детски съоръжения (естетико-художествени изисквания, материали, изисквания за безопасност при игра на децата) - примерни схеми на детски съоръжения.</li> <li>➤ Подходящи настилки за детски площадки.</li> <li>➤ Показатели, материали и изисквания при проектирането на парковите архитектурни елементи и съоръжения.</li> </ul>	
<b>Приложна задача:</b> Устройство на детска площадка в обществена зелена площ (творческа идея по зададена основа в М 1:200).	
<b>Дидактически материали:</b> Списания, каталози, табла, схеми и чертежи.	
<b>Критерии за оценка:</b>	<b>Максимален брой точки</b>
Обяснява предназначението и общите изисквания при избора на място за детски площадки.	5
Посочва нормативните показатели за отделните възрастови групи.	5
Описва устройството на двора за игра на децата в детско заведение (детска градина или детски ясли).	5
Описва подробно подходящи дървесни и храстови видове при озеленяване на детски площадки. Посочва видов състав и място на летните цветя.	10
Посочва и описва (естетико-художествени и други изисквания към парковите архитектурни елементи и съоръжения, материалите, от които са изградени, изисквания за безопасност при игра на децата) основните детски съоръжения при обзавеждането на детските площадки и представя ръчни скици за някои от тях.	10
Изброява подходящи настилки за детски площадки.	5
Посочва основните показатели при проектирането и изграждането на паркови архитектурни елементи и съоръжения в детските площадки.	5
Описва устройството на детската площадка в зелена площ (обществена). Скицира и обяснява мотивите за представената от него концепция (творческа идея по зададена основа в М 1:200).	15
<b>Общ брой точки:</b>	<b>60</b>

<b>Изпитна тема № 15:</b> <b>Изграждане на площадка за отдих в паркова среда.</b>	
<b>План тезис:</b>	
<ul style="list-style-type: none"> <li>➤ Предназначение и общи изисквания при избора на място на площадките.</li> <li>➤ Нормативни показатели за площадки за отдих.</li> <li>➤ Характерни форми на площадки за отдих.</li> <li>➤ Паркови архитектурни елементи и съоръжения за обзавеждане на площадка за отдих.</li> <li>➤ Материали за изпълнение на парковите архитектурни елементи и съоръжения.</li> <li>➤ Декоративни настилки. Видове декоративни плочи.</li> <li>➤ Подходяща декоративна и храстова растителност - видов състав.</li> <li>➤ Приложение и място на цветята в площадката за отдих.</li> <li>➤ Необходима проектна документация.</li> </ul>	
<b>Приложна задача:</b> Представете творческа идея по зададената основа в М 1:100 за обзавеждане на площадката за отдих.	
<b>Дидактически материали:</b> Списания, каталози, табла, схеми и чертежи.	
<b>Критерии за оценка:</b>	<b>Максимален брой точки</b>
Обяснява предназначението и общите изисквания при избора на място за площадки за отдих.	5
Посочва нормативни показатели във връзка с размерите на площадката за отдих.	5
Обяснява възможните форми на площадките за отдих съобразно местоположението им в съответния парк или градина.	5
Изброява задължителните и подходящите паркови архитектурни елементи и съоръжения при обзавеждането на площадката за отдих.	5
Посочва традиционни материали при изпълнението на парковите архитектурни елементи и съоръжения.	5
Изброява видовете настилки, подходящи за площадките за отдих, както и най-често използваните декоративни плочи.	5
Изброява подходящите декоративни храсти и дървета за озеленяване на площадките за отдих.	5
Обяснява начините на приложение на цветята и мястото им в площадката за отдих.	5
Посочва необходимата проектометна документация.	5
Дава примерно решение (творческа идея по зададена основа в М 1:100). за обзавеждане на площадката за отдих.	15
<b>Общ брой точки:</b>	<b>60</b>

<b>Изпитна тема № 16:</b> <b>Вертикално озеленяване на сгради, архитектурни съоръжения, балкони и тераси.</b>	
<b>План тезис:</b>	
<ul style="list-style-type: none"> <li>➤ Основни композиционни принципи при вертикалното озеленяване и фасадното зацветяване. Идеен проект.</li> <li>➤ Архитектурни конструкции за вертикално озеленяване и зацветяване на фасади, балкони и тераси.</li> <li>➤ Многогодишни цветя, подходящи за вертикално озеленяване - видов състав.</li> <li>➤ Едногодишни цветя за зацветяване на балкони, тераси, фасади и архитектурни конструкции – видов състав.</li> <li>➤ Декоративна увивна храстова растителност за вертикално озеленяване - видов състав.</li> <li>➤ Поддържане на декоративната растителност.</li> <li>➤ Предимства и недостатъци на вертикалното озеленяване - екологични и икономически и др.</li> </ul> <p><b>Приложна задача:</b> Архитектурни конструкции, елементи и съоръжения за вертикално озеленяване в зелените площи (творческа идея за вертикално озеленяване по зададена основа в М 1:100).</p>	
<b>Дидактически материали:</b> Списания, каталози, табла, схеми и чертежи.	
<b>Критерии за оценка:</b>	<b>Максимален брой точки</b>
Обяснява основните композиционни принципи при вертикалното озеленяване и същността на идейния проект.	5
Посочва видовете архитектурни конструкции за вертикално озеленяване в зелените площи и прилага скици на някои от тях.	7
Посочва видовете архитектурни конструкции за вертикално озеленяване на фасади, балкони и тераси.	8
Посочва най-често използвани многогодишни и едногодишни цветя с кратко описание на техните отличителни белези, колорит, продължителност на цъфтеж и др.	10
Описва увивната цъфтяща и храстова растителност и приложението във вертикалното озеленяване.	5
Описва мероприятията по поддържане на растителността в условията на вертикалното озеленяване.	5
Посочва предимствата и недостатъците на вертикалното озеленяване.	5
Дава примерно решение (творческа идея по зададена основа в М 1:100) за вертикално озеленяване в зелените площи на архитектурни конструкции, елементи и съоръжения.	15
<b>Общ брой точки:</b>	<b>60</b>

<b>Изпитна тема № 17:</b> <b>Изграждане на скални кътове и алпинеуми.</b>	
<b>План тезис:</b>	
<ul style="list-style-type: none"> <li>➤ Мястото на скалните цветни кътове и алпинеуми в зелените площи.</li> <li>➤ Изготвяне на проектносметна документация.</li> <li>➤ Камъкът като основен конструктивен и декоративен елемент. Критерии за избор.</li> <li>➤ Строеж на скален цветен кът. Икономически показатели.</li> <li>➤ Алейна мрежа - предназначение, материали, принципи на ходовата линия</li> <li>➤ Водни ефекти - поточета, водопадчета, езерца, фонтанчета.</li> <li>➤ Композиционни принципи при подреждането на декоративната цветна и храстова растителност.</li> <li>➤ Видове цветна растителност, приложима при изграждането на скалните кътове и алпинеуми.</li> <li>➤ Видове декоративна храстова растителност за скални кътове и алпинеуми.</li> </ul>	
<b>Приложна задача:</b> Основни композиционни принципи при подреждането на скалния материал (принципна схема - творческа идея).	
<b>Дидактически материали:</b> Списания, каталози, табла, схеми и чертежи.	
<b>Критерии за оценка:</b>	<b>Максимален брой точки</b>
Формулира критериите за подбор на място за скален цветен кът и алпинеум.	5
Изрежда етапите на проектиране и изготвяне на проектносметна документация.	5
Посочва критериите за подбор на подходящ скален материал.	5
Описва технологията при строеж на скален цветен кът. Прави кратка икономическа обосновка в съответствие с действащия пазарен механизъм.	5
Описва предназначението на алейната мрежа, принципи на ходовата линия, особености на алеите в алпинеумите, построяването им и посочва подходящи материали.	5
Посочва значението на водата в скалните кътове и алпинеуми. Описва водните ефекти, източниците им и принципите на действие.	5
Изрежда и обяснява основните композиционни принципи при засаждането на декоративната растителност.	5
Описва видовете цветя, подходящи за алпинеуми.	5
Описва видовете декоративни храсти, подходящи за скални кътове и алпинеуми	5
Познава и описва композиционните принципи при подреждане на скалния материал. Изготвя принципна схема по зададена подложка.	15
<b>Общ брой точки:</b>	<b>60</b>

<b>Изпитна тема № 18:</b> <b>Озеленяване на дворове и вилни парцели.</b>	
<b>План тезис:</b>	
<ul style="list-style-type: none"> <li>➤ Необходими изходни данни.</li> <li>➤ Проектносметна документация - необходими проекти и детайли.</li> <li>➤ Определящи фактори при решаване на паркоустройствената задача - местоположение, денивелация, големина на терена и др.</li> <li>➤ Основни принципи при устройството и озеленяването на вилния парцел</li> <li>➤ Алейна мрежа - функции, видове материали, икономически показатели.</li> <li>➤ Подходящи декоративни дървета и храсти - видов състав и мястото им в двора.</li> <li>➤ Подходящи едногодишни цветя - видов състав.</li> </ul> <p><b>Приложна задача:</b> Елементи на вилния парцел (двора) - принципна схема на обособените зони, включително и алейна мрежа. Подходящи теренни цветя за декорация на вилния парцел - видов състав, местоположение (творческа идея по зададена подложка).</p>	
<b>Дидактически материали:</b> Списания, каталози, табла, схеми и чертежи.	
<b>Критерии за оценка:</b>	<b>Максимален брой точки</b>
Посочва необходимите изходни данни за проектните работи.	5
Описва необходимите проекти и архитектурни детайли, задължителни при изготвянето на проектносметната документация за паркоустрояването на вилен парцел (двор).	5
Назовава определящите фактори при решаване на паркоустройствената задача.	5
Посочва основните принципи при устройството на вилния парцел.	5
Обяснява функциите на алейната мрежа и посочва материали за изпълнението ѝ съобразени с условията на пазара.	5
Изрежда основните елементи на вилния двор и изработва принципна схема на обособените зони върху зададена основа.	10
Посочва подходящи декоративни дървесни и храстови видове и мястото им в парцела.	5
Посочва подходящи едногодишни цветя и мястото им във вилния парцел.	5
Елементи на вилния парцел (двора) - принципна схема на обособените зони, включително и алейна мрежа. Посочва подходящи теренни цветя и мястото им в двора (изготвя принципна схема по зададена подложка).	15
<b>Общ брой точки:</b>	<b>60</b>

<b>Изпитна тема № 19:</b> <b>Малките паркови архитектурни елементи и съоръжения и мястото им в парковата среда.</b>	
<b>План тезис:</b>	
<ul style="list-style-type: none"> <li>➤ Скулптурни произведения – видове и мястото им в парковата среда.</li> <li>➤ Декоративни вази –материали за изпълнение и мястото им в парка.</li> <li>➤ Пейки – размери, материали за изпълнение, мястото им в парка.</li> <li>➤ Перголи и трейяжи – предназначение. Видове, основни параметри и материали за изпълнение.</li> <li>➤ Подходяща увивна растителност.</li> <li>➤ Подпорни стени - материали за изпълнение. Видове каменна зидария (творческа идея).</li> </ul>	
<b>Приложна задача:</b> Вертикален разрез и изглед на бетонна стена с декоративна облицовка и височина 0,80 м в М 1:50.	
<b>Дидактически материали:</b> Списания, каталози, табла, схеми и чертежи.	
<b>Критерии за оценка:</b>	<b>Максимален брой точки</b>
Изрежда видовете скулптурни произведения и мястото им в парка.	5
Описва основните типове архитектурни елементи за цветя (цветарници, жардениери и др.), различните форми и материали за тяхното изпълнение, дава примерни размери, подходящи цветя за зацветяването им (видов състав).	10
Посочва основните типове пейки, подходящи материали за изпълнение, размери на пейки.	10
Описва трейяжа и посочва предназначението му в парковата среда, както и материалите за изпълнение.	10
Описва перголите и предназначението им, посочва видовете перголи, материали за изпълнение и основни параметри. Изброява подходяща увивна растителност за перголи.	10
Обяснява предназначението на подпорните стени и материали за изпълнение. Изброява основните видове каменна зидария - дава примери. Прави разрез в мащаб 1:20 и изглед на стената с декоративна облицовка и посочената височина (0,8 м в мащаб 1:50).	15
<b>Общ брой точки:</b>	<b>60</b>

<b>Изпитна тема № 20:</b> <b>Видове декоративни алейни настилки. Приложение. Строеж на настилка от бетонови плочи, от паваж и от естествени плочи на тревна фуга.</b>	
<b>План тезис:</b>	
<ul style="list-style-type: none"> <li>➤ Основна задача на алейната мрежа.</li> <li>➤ Опесъчена настилка с основа от речна баластра.</li> <li>➤ Настилка от бетонови плочи. Бордюри.</li> <li>➤ Паважна настилка.</li> </ul> <p><b>Приложна задача:</b> Настилка от естествени плочи - видове, графичен пример за подреждане на плочи (творческа идея) в М 1:100. Разрез в М 1:50 на настилка от бетонови плочи, паважна настилка и естествени плочи на тревна фуга, граничещи с тревното поле.</p>	
<b>Дидактически материали:</b> Списания, каталози, табла, схеми и чертежи.	
<b>Критерии за оценка:</b>	<b>Максимален брой точки</b>
Посочва предназначението на алейната мрежа, мястото ѝ в парковата среда. Видове алеи.	10
Описва случаите на използването на опесъчена настилка с основа от речна баластра и отбелязва материалите за изпълнение на настилката.	10
Посочва предназначението на настилката от бетонови плочи, описва видовете бетонови плочи и материалите за изпълнение на настилката. Описва видовете бордюри и материалите за изработването им.	10
Описва качествата на паважната настилка, видовете паваж и материалите за изпълнение. Технология за изпълнение на паважната настилка от гранитни и мраморни павета.	10
Изчертава разрези на настилка от бетонови плочи, паважна настилка и настилка от естествени плочи в М 1:10, граничещи с тревното поле, където е необходимо ограничение с бордюри. Описва случаите на приложение на настилките от естествени плочи, видове настилки и материали за изпълнението им. Показва графичен пример за подреждане на плочи от естествен материал в М 1:100 (творческа идея).	20
<b>Общ брой точки:</b>	<b>60</b>

<b>Изпитна тема № 21:</b> <b>Болести и вредители и защита на парковата растителност от тях.</b>	
<b>План тезис:</b>	
<ul style="list-style-type: none"> <li>➤ Основни видове повреди на парковата растителност.</li> <li>➤ Видове болести по парковата растителност.</li> <li>➤ Видове вредители по парковата растителност.</li> <li>➤ Видове мерки за защита на парковата растителност.</li> </ul> <p><b>Приложна задача:</b> Укрепване на клоните и лекуване на декоративните дървета и храсти.</p>	
<b>Дидактически материали:</b> Списания, каталози, табла, фотоси.	
<b>Критерии за оценка:</b>	<b>Максимален брой точки</b>
Основни видове повреди на парковата растителност. Повреди от климатични, почвени, антропогенни и други фактори. Описва факторите и тяхното действие.	10
Описва видовете болести по парковата растителност. Класификация на болести по причинители.	10
Описва видовете вредители по парковата растителност. Прави класификация по отношение на видовете повреди. Да се направи описание на инсектицидите и начина на приложение	15
Описва видове мерки за защита на парковата растителност от болести и вредители. Отбелязва кои от тях се срещат в разсадниците и цветопроизводствените стопанства.	10
Укрепване на клоните и лекуване на декоративните дървета и храсти. Описва видовете механични повреди и прилага скици за укрепване. Описва видовете повреди от болести и гъби и прилага скици за начините на лекуване на дърветата. Набелязва мероприятия за предпазване на декоративната растителност.	15
<b>Общ брой точки:</b>	<b>60</b>

## 2. Критерии за оценяване

Комисията по оценяване на изпита по теория на професията и специалността, назначена със заповед на директора на училището/ръководителя на обучаващата институция, определя за всеки критерий конкретни показатели, чрез които да се диференцира конкретният брой присъдени точки.

## IV. ДЪРЖАВЕН ИЗПИТ ПО ПРАКТИКА НА ПРОФЕСИЯТА И СПЕЦИАЛНОСТТА

### 1. Указания за съдържанието на индивидуалните практически задания



Чрез държавния изпит по практика на професията и специалността се проверяват и оценяват професионалните умения и компетентности на обучаваните, отговарящи на **трета** степен на професионална квалификация.

Изпитът по практика на професията и специалността се състои в проектиране или извършване на определена работа, съответстваща на съдържанието на учебните програми по професията и специалността.

Индивидуалното изпитно задание съдържа пълното наименование на училището/обучаващата институция, празни редове за попълване имената на обучавания, квалификационната форма, началната дата и началния час на изпита, краен срок на изпита – дата и час, темата на индивидуалното практическо задание и изискванията към крайния резултат от изпълнението на заданието. По решение на комисията могат да се дадат допълнителни указания, които да подпомогнат обучавания при изпълнение на индивидуалното практическо задание.

Индивидуалните практически задания се изготвят от комисията за провеждане и оценяване на изпита по практика на професията и специалността в училището/обучаващата институция. Броят на изготвените задания трябва да бъде поне с един повече от броя на явяващите се в деня на изпита. Всеки обучаван изтегля индивидуалното си практическо задание, в което веднага саморъчно написва трите си имена.

### **Примерни теми**

Изпитът по практика на професията и специалността се състои в изработване на проект по зададена подложка на обект за паркоустрояване (в приложение са поместени примерни схеми).

### **Примерна практическа тема № 1. Озеленяване на улица**

Указания (инструкции/изисквания) за изпълнение на практическото задание:

#### **Изходни данни:**

Подложка схема в мащаб 1:100

Изисквания към съдържанието на изпитната работа:

- 1. Текстова част:** а) Обяснителна записка;  
б) Количествена сметка;  
в) Спецификация на материалите;  
г) Дендрологична ведомост.
- 2. Графична част:** а) Дендрологичен проект;  
б) Посадъчен проект.

### **Примерна практическа тема № 2. Озеленяване на детско заведение**

Указания (инструкции/изисквания) за изпълнение на практическото задание:

#### **Изходни данни:**

Подложка схема в мащаб 1:200

Изисквания към съдържанието на изпитната работа:

- 1. Текстова част:** а) Обяснителна записка;  
б) Количествена сметка;  
в) Спецификация на материалите;  
г) Дендрологична ведомост.
- 2. Графична част:** а) Дендрологичен проект;  
б) Посадъчен проект.

### Примерна практическа тема № 3. Озеленяване на вилен парцел

Указания (инструкции/изисквания) за изпълнение на практическото задание:

Освен подложката (подходящ мащаб на лист А3) на ученика се дават устни указания и пояснения към изискванията поместени по-долу).

#### Изходни данни:

Подложка схема в мащаб 1:100

Изисквания към съдържанието на изпитната работа:

1. **Текстова част:** а) Обяснителна записка;  
б) Количествена сметка;  
в) Спецификация на материалите;  
г) Дендрологична ведомост.
2. **Графична част:** а) Дендрологичен проект;  
б) Посадъчен проект.

### Примерна практическа тема № 4. Разсадник за производство на декоративни дървета и храсти

Да се разработи кът от разсадника – Арборетрума, където да може да изложи като експозиция видовете в разсадника.

#### 2. Критерии за оценяване

За всяко индивидуално практическо задание комисията по провеждане и оценяване на изпита по практика на професията и специалността, назначена със заповед на директора на училището/ръководителя на обучаващата институция, разработва показатели по съответните критерии, определени в таблицата. Посочва се максималният брой точки, които се поставят при пълно, вярно и точно изпълнение на показателя. Могат да се използват следните примерни критерии:

#### Пример:

КРИТЕРИИ	ПОКАЗАТЕЛИ	Максимален брой точки
1. Спазване на правилата за здравословни и безопасни условия на труд и опазване на околната среда.  <i>Забележка: Този критерий няма количествено изражение, а качествено. Ако обучаваният по време на изпита създава опасна ситуация, застрашаваща собствения му живот или живота на други лица, изпитът се прекратява и на обучавания се поставя оценка <b>слаб (2)</b>.</i>	1. Спазва правилата за здравословни и безопасни условия на труд и опазване на околната среда.	да/не

2. Ефективна организация на работното място. Работи самостоятелно.	1. Подреденост и чистота на работното място.	1
	2. Използване на подходящи чертожни инструменти и материали.	1
	3. Правилно разпределение и оптимално използване на времето определено за изпълнение на задачата.	1
3. Функционално и ясно зонирани на подобектите в задачата.	1. Ситуира подобектите и отделните елементи и съоръжения в ясно изразена функционална връзка.	6
4. Точно оразмерява подобектите в задачата, като спазва нормативите.	1. Оразмерява отделните елементи, съоръжения и растителност.	5
5. Изчертава прецизно чертежите и ги надписва ясно и подробно. Окомплектова проектите материали.	1. Професионално изчертаване.	4
	2. Окомплектова и подрежда проектите материали.	2
Обяснителна записка	Правилно съставена с подробно и ясно оформена обяснителната записка.	4
Количествена сметка	Прецизно изчислена и оформена количествена сметка.	3
Спецификация на материалите	Правилно посочване и отразяване на използваните строителни материали.	3
Дендрологична ведомост	Точно отразяване и нанасяне на дендрологичните видове.	4
Дендрологичен проект	Използване на дендрологичните видове съобразно екологичните фактори и характера на обекта.	12
Посадъчен проект	Правилно нанасяне на разстоянията, отразяване с точни котировки.	8
Защита на изработения проект	Представя обосновка за изработения вариант за решение на проектната задача.	6
<b>Общ брой точки</b>		<b>60</b>

## V. СИСТЕМА ЗА ОЦЕНЯВАНЕ

Максималният брой точки за всяка изпитна тема или за всяко изпитно задание е **60**. Неправилният отговор се оценява с 0 точки. Непълният отговор се оценява с част от точките за верен и пълен отговор.

Преминаването от точки в цифрова оценка съгласно чл. 7, ал. 4 от Наредба № 3 от 2003 г. за системата на оценяване се извършва по следната формула:

**Цифрова оценка = общият брой точки от всички критерии : 10**

Получената цифрова оценка се изчислява с точност до 0,01.

Оценяването на писмените работи от държавния изпит по теория е в съответствие с чл. 46 от Наредба № 3 от 2003 г. за системата на оценяване.

Изпълнението на практическото задание от държавния изпит по практика се оценява в съответствие с чл. 48 от Наредба № 3 от 2003 г. за системата на оценяване.

## VI. ПРЕПОРЪЧИТЕЛНА ЛИТЕРАТУРА

1. Вакарелов, И., Св. Ганчева. Декоративна дендрология. София, Матком, 2005.
2. Гунев, Г. Механизация в зеленото строителство. София, Земиздат, 1978.
3. Делков, Н. Дендрология. София, Земиздат, 1988.
4. Димов, Хр. Паркова архитектура. София, 1976.
5. Колева, П. и др. Справочник по парково строителство. София, Земиздат, 1989.
6. Кулелиев, Йорд. История на градинско-парковото изкуство. София, 2007 г.
7. Минев Л., П. Ковачев. Парково и ландшафтно проектиране (учебник за техникумите), София, Земиздат.
8. Николова, Н. Цветарство. Дионис, София, 1999.
9. Папазова, Г. Цветарство. София, Земиздат, 1964.
10. Робев, Р., К. Каракашев. Парковете в големите български градове. С., Земиздат, 1972.
11. Роснев, Б. И. Даскалова. Защита на парковата растителност. София, Земиздат, 1989
12. Стойчев, Л. Парково и ландшафтно изкуство. С., Земиздат, 1960
13. Сугарев, Д. Градинско-парково и пейзажно изкуство. С., Земиздат, 1976.
14. Фомина, Л. Градини и паркове в България. изд."Арх&Арт, София, 2007
15. Щерев, Щ. Паркова архитектура. София. 1965.
16. Щилянова, Ел. Цветарство. Дионис, София, 2001.

## VII. АВТОР

Михаил Кутин – Софийска гимназия по строителство, архитектура и геодезия  
“Христо Ботев”, гр. София

**VIII. ПРИЛОЖЕНИЕ**

**а) Примерен изпитен билет**

.....  
(пълно наименование на училището/обучаващата институция)

**ДЪРЖАВЕН ИЗПИТ ПО ТЕОРИЯ НА ПРОФЕСИЯТА И СПЕЦИАЛНОСТТА  
ЗА ПРИДОБИВАНЕ НА ТРЕТА СТЕПЕН НА ПРОФЕСИОНАЛНА  
КВАЛИФИКАЦИЯ**

**по професията 622010 Техник-озеленител**

**код 6220102 Парково строителство и озеленяване**

**Изпитен билет №.....**

**Изпитна тема:** .....  
(изписва се точното наименование на темата)

**План-тезис:** .....  
.....  
.....

**Приложна задача:** .....

Описание на дидактическите материали: .....

**Председател на изпитната комисия:**.....  
(име, фамилия) (подпис)

**Директор/Ръководител на обучаващата институция:**.....  
(име, фамилия) (подпис)  
(печат на училището/обучаващата институция)

**б) Примерно индивидуално практическо задание**

.....  
(пълно наименование на училището/обучаващата институция)

**ДЪРЖАВЕН ИЗПИТ ПО ПРАКТИКА НА ПРОФЕСИЯТА И СПЕЦИАЛНОСТТА  
ЗА ПРИДОБИВАНЕ НА ТРЕТА СТЕПЕН НА ПРОФЕСИОНАЛНА  
КВАЛИФИКАЦИЯ**

**по професията 622010 Техник-озеленител**

**код 6220102 Парково строителство и озеленяване**

**Индивидуално практическо задание №.....**

На ученика/обучавания .....

(трите имена на ученика/обучавания)

от .....клас/курс

начална дата на изпита: ..... начален час: .....

крайна дата на изпита: ..... час на приключване на изпита:.....

1. Да се .....

(вписва се темата на изпитното задание)

2. Указания (инструкции/изисквания) за изпълнение на практическото задание:

УЧЕНИК/ОБУЧАВАН: .....

(име, фамилия)

(подпис)

Председател на изпитната комисия:.....

(име, фамилия)

(подпис)

Директор/Ръководител на обучаващата институция:.....

(име, фамилия)

(подпис)

(печат на училището/обучаващата институция)

Схеми за примерните индивидуални практически задания

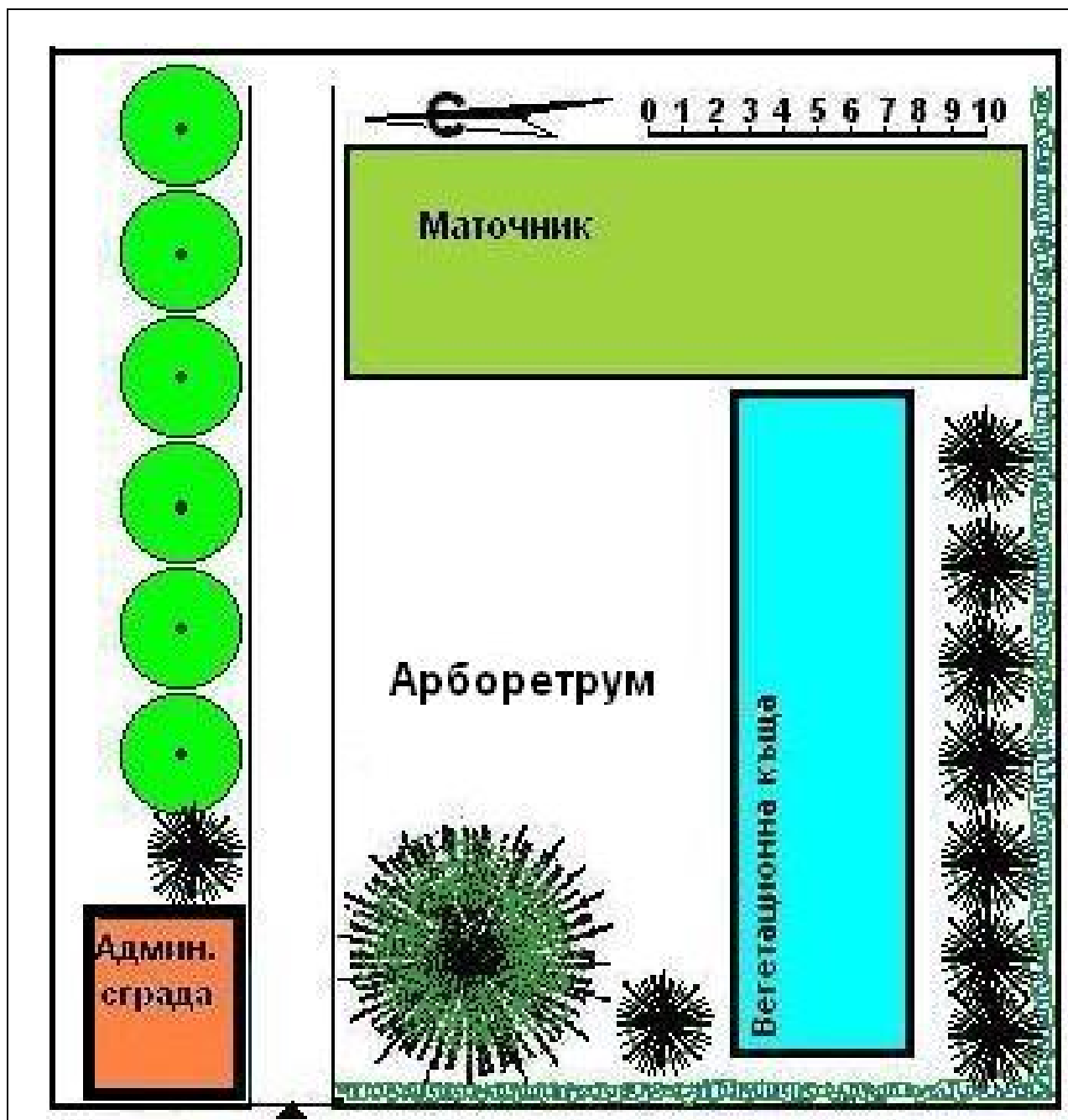


Схема № 1. Разсадник за производство на декоративни дървета и храсти

*Забележка: Към схемата може да се приложи легенда за пояснение на задачата.*



Схема № 2. Цветопроизводствено стопанство

Забележка: Към схемата може да се приложи легенда за пояснение на задачата.



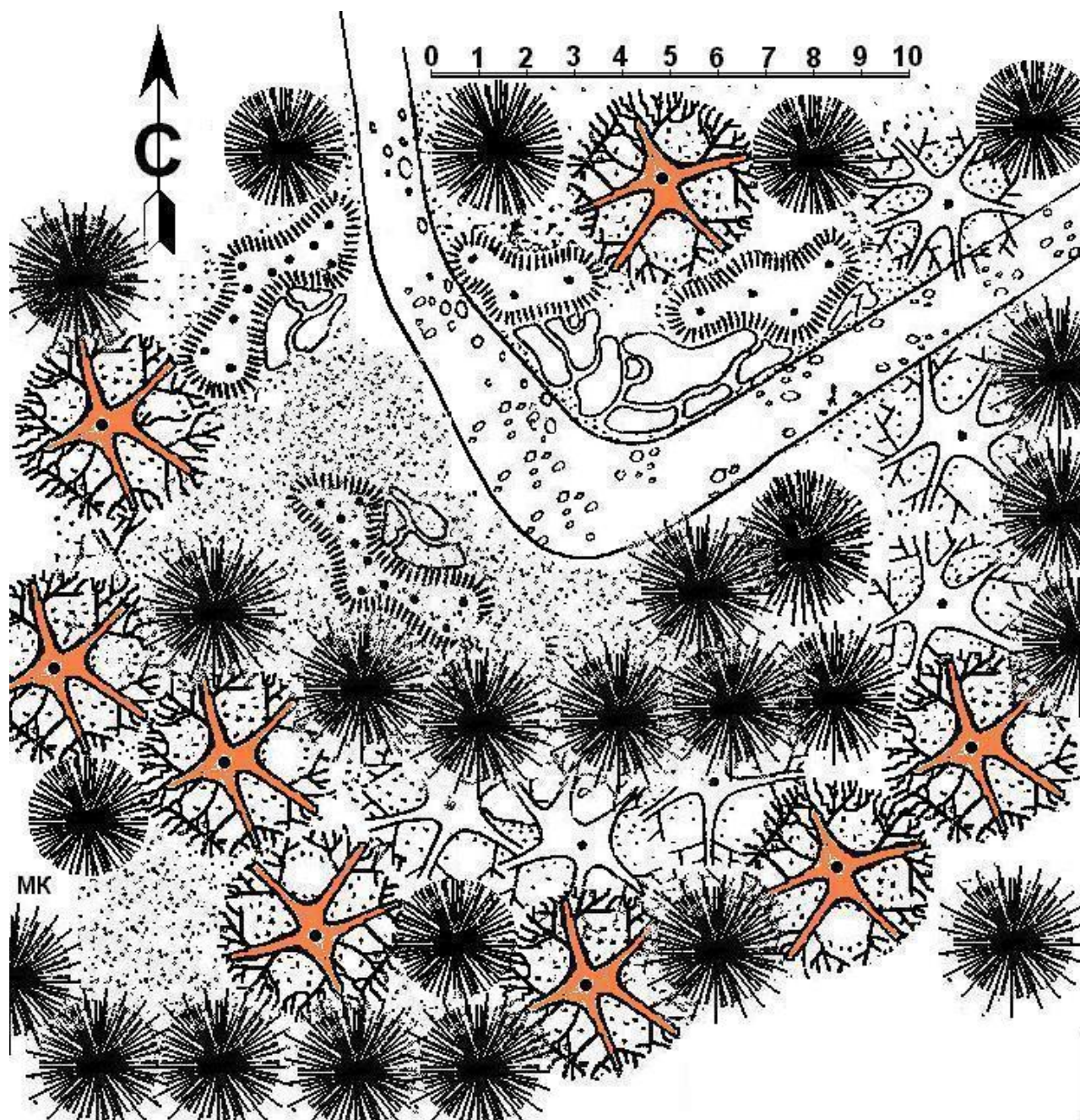


Схема № 3. Парков кът

*Забележка: Към схемата може да се приложи легенда за пояснение на задачата.*



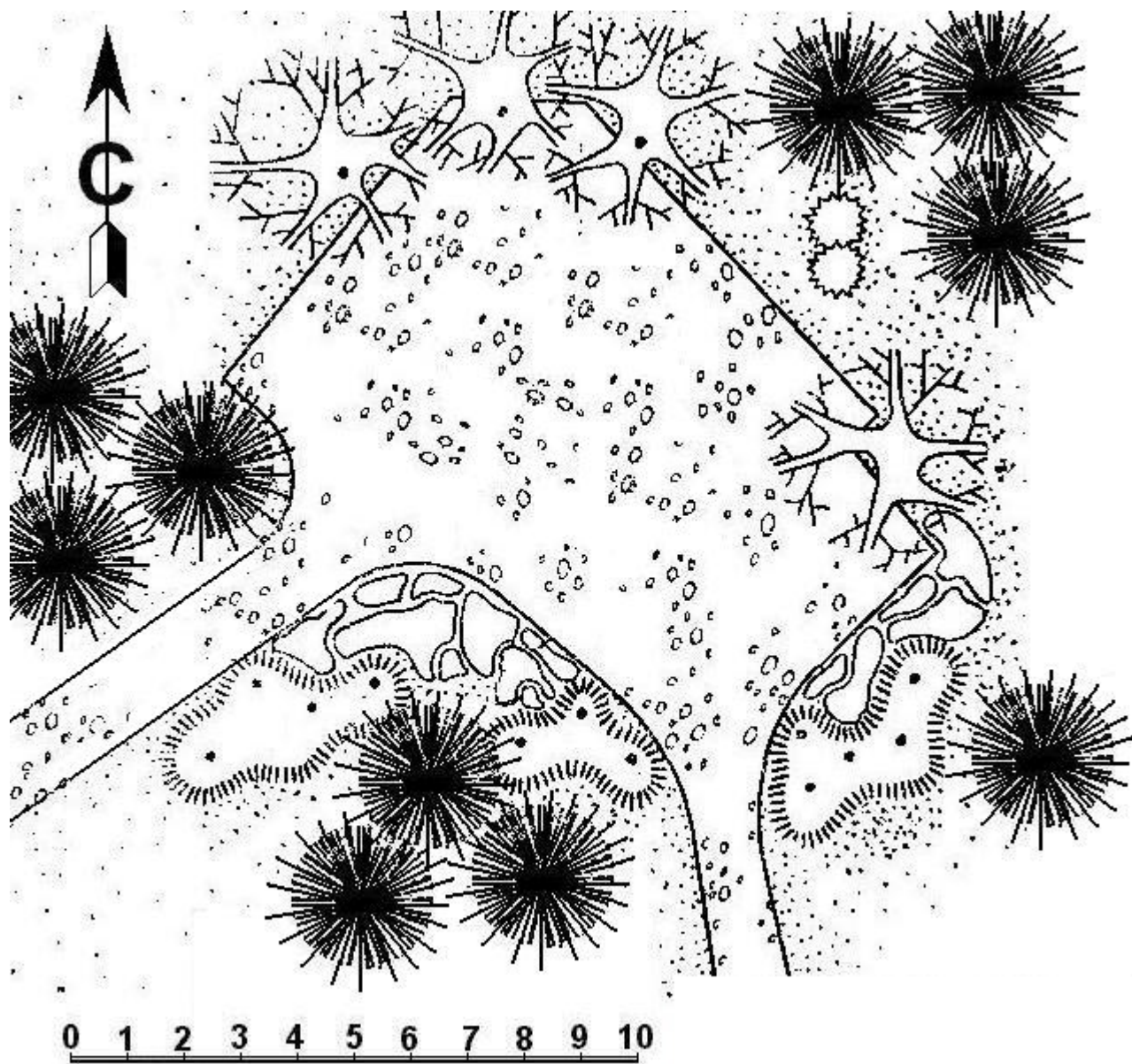


Схема № 4. Детска площадка

*Забележка: Към схемата може да се приложи легенда за пояснение на задачата.*

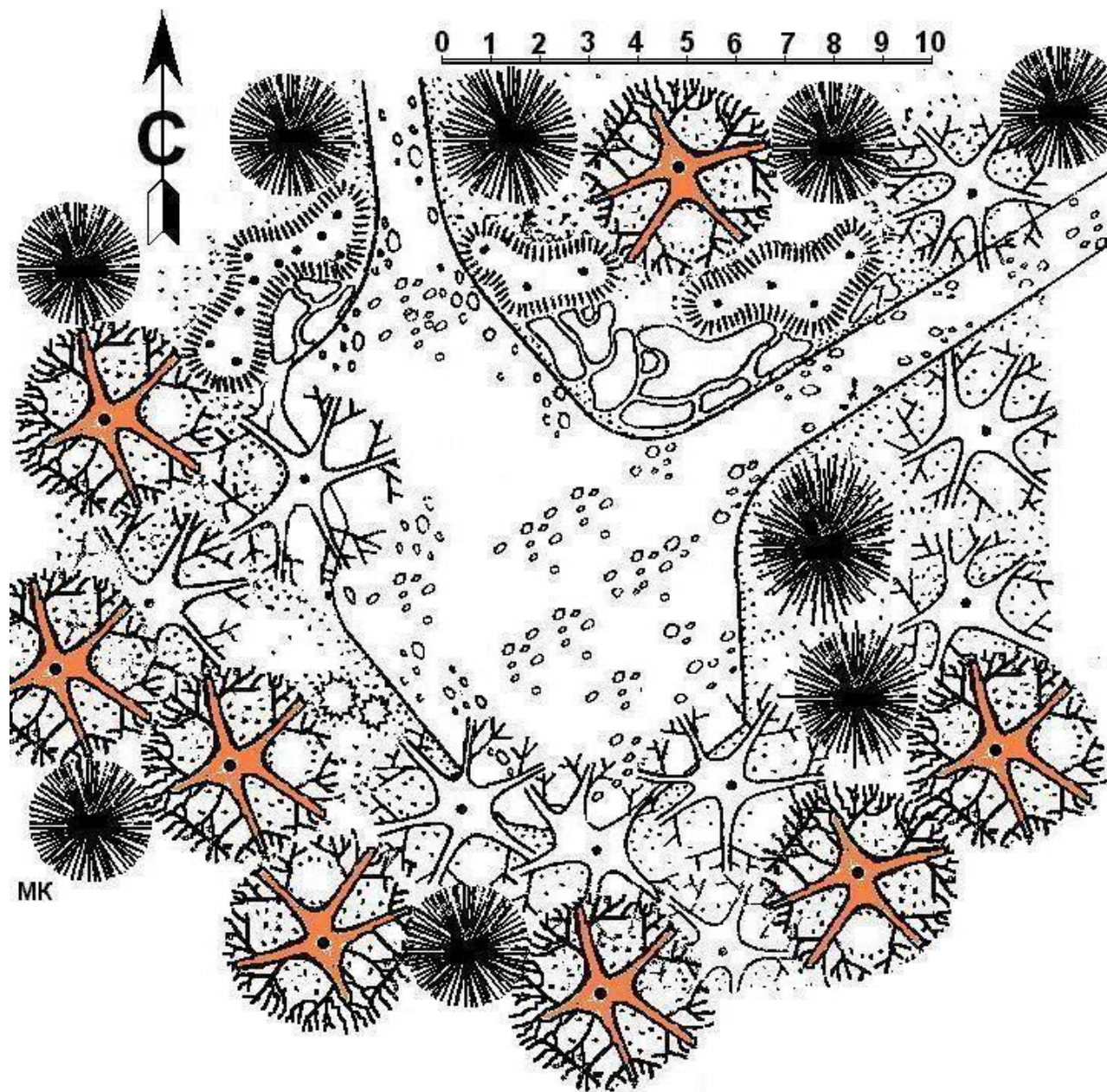


Схема № 5. Кът за отдих

*Забележка: Към схемата може да се приложи легенда за пояснение на задачата.*

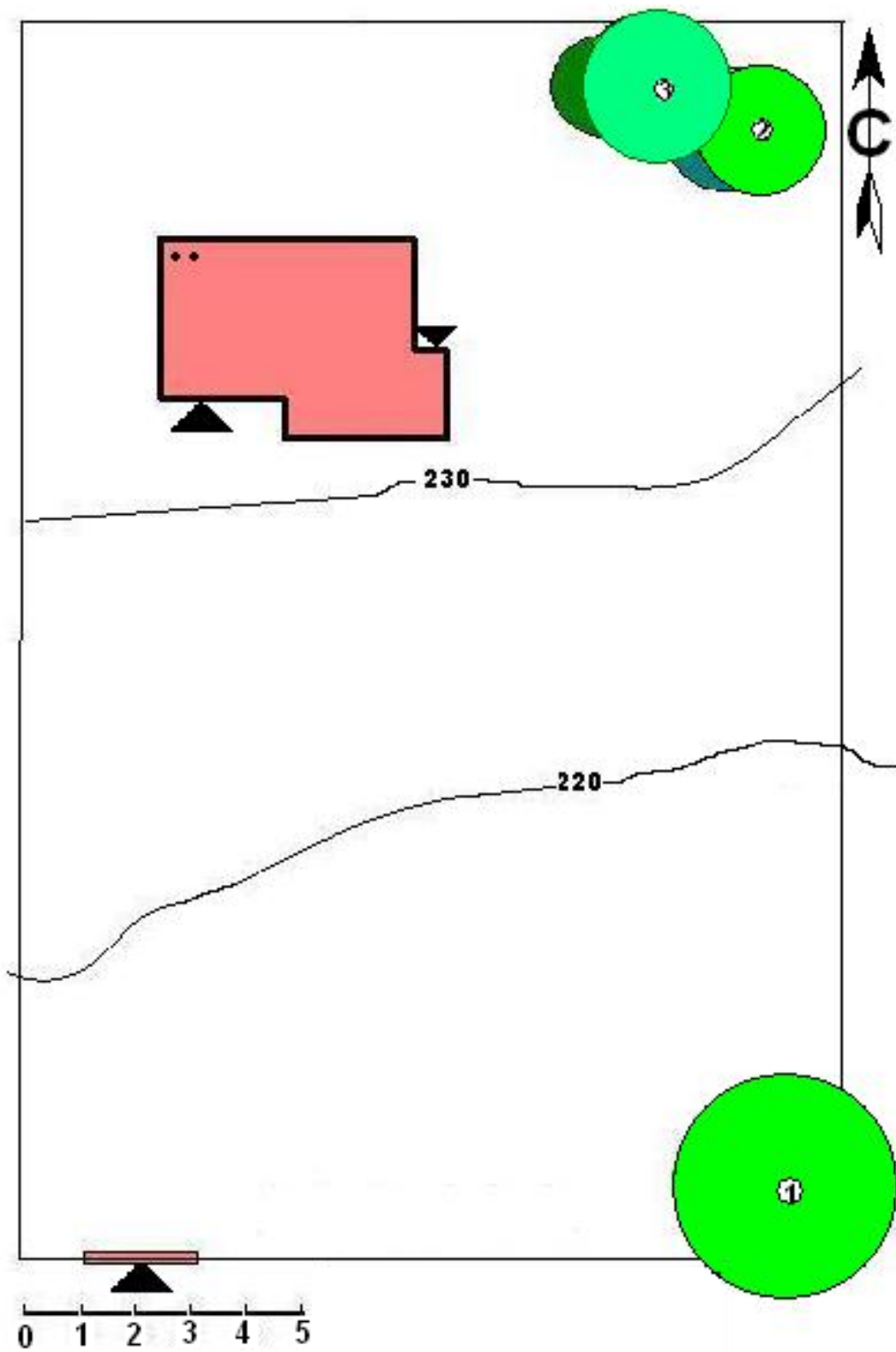


Схема № 6. Вилен парцел

*Забележка: Към схемата може да се приложи легенда за пояснение на задачата.*