

VII. ПРЕПОРЪЧИТЕЛНА ЛИТЕРАТУРА

1. Проф К. Аспарухов, инж. Р. Велинова, доц. инж. Д. Георгиев, инж. А. Дарданов, доц. инж. К. Любенов Наръчник по безопасност на труда в дърводобива София 1996 г.
2. Доц. инж. К. Любенов, доц. инж. Д. Георгиев Правилник за здравословни и безопасни условия на труд в горите София 2007 г.
3. Проф. Н. Статков, доц. Г. Гунав, инж. Т Цолов Механизация на горското стопанство и дърводобива, Земиздат – Сожфия 1992
4. Проф К. Аспарухов, инж. С. Сачков Ръководство за работа с преносими моторни триони 2002
5. Проф. д-р К. Кръстанов, инж. Р. Райков Справочник по дендробиометрия, Булпрофор 2012
6. К. Метанова, М. Борисов Лесовъдство, Просвета 2008
7. Н. Евтимова, М. Георгиева, Хр. Манджукова, Лесоползване Просвета 2006
8. Доц. Д-р Д. Георгиев, доц. Д-р К. Любенов, д-р инж. В. Матеев Ръководство за подготовка на секачи мотористи, София 2004

VIII. АВТОРСКИ КОЛЕКТИВ

1. инж. Стефан Шулев – НППГС “Христо Ботев“, гр. Велинград
2. инж. Надежда Ганчева – НППГС “Христо Ботев“, гр. Велинград
3. инж. Найден Петров – НППГС “Христо Ботев“, гр. Велинград
4. инж. Вергиния Иванова – НППГС “Христо Ботев“, гр. Велинград
5. инж. Цветан Чечев – НППГС “Христо Ботев“, гр. Велинград
6. инж. Ирина Ачева – НППГС “Христо Ботев“, гр. Велинград
7. инж. Филип Устабашиев – НППГС “Христо Ботев“, гр. Велинград
8. инж. Радослав Ангелов – ЛПП, гр. Берковица
9. инж. Георги Николов – ЛПП, гр. Берковица

IX. ПРИЛОЖЕНИЯ

а) Примерен изпитен билет

.....
(пълно наименование на училището/обучаващата институция)

ДЪРЖАВЕН ИЗПИТ – ЧАСТ ПО ТЕОРИЯ НА ПРОФЕСИЯТА И СПЕЦИАЛНОСТТА

ЗА ПРИДОБИВАНЕ НА ПЪРВА СТЕПЕН

НА ПРОФЕСИОНАЛНА КВАЛИФИКАЦИЯ

по професията код „.....“

специалността код „.....“

Изпитен билет №.....

Изпитна тема:

(изписва се точното наименование на темата)

План-тезис:

.....
.....

Приложна задача:

.....

Описание на дидактическите материали:

Председател на изпитната комисия:.....

(име, фамилия)

(подпис)

Директор/ръководител на обучаващата институция:.....

(име, фамилия)

(подпис)

(печат на училището/обучаващата институция)

б) Примерно индивидуално практическо задание

.....
(пълно наименование на училището/обучаващата институция)

**ДЪРЖАВЕН ИЗПИТ - ЧАСТ ПО ПРАКТИКА НА ПРОФЕСИЯТА И СПЕЦИАЛНОСТТА
ЗА ПРИДОБИВАНЕ НА ПЪРВА СТЕПЕН
НА ПРОФЕСИОНАЛНА КВАЛИФИКАЦИЯ**

по професията код----- „-----“
специалността код „.....“

Индивидуално практическо задание №.....

На ученика/обучавания
(трите имена на ученика/обучавания)

от клас/курс,

начална дата на изпита: начален час:

крайна дата на изпита: час на приключване на изпита:

1. Да се
(вписва се темата на изпитното задание)

.....
.....
.....

2. Указания (инструкции/изисквания) за изпълнение на практическото задание:

.....

.....

.....

УЧЕНИК/ОБУЧАВАН:

(име, фамилия)

(подпис)

Председател на изпитната комисия:.....

(име, фамилия)

(подпис)

Директор/ръководител на обучаващата институция:.....

(име, фамилия)

(подпис)

(печат на училището/обучаващата институция)

В) ПРИМЕРНО УКАЗАНИЕ ЗА РАБОТА ЗА УЧЕНИЦИТЕ/КУРСИСТИТЕ И ПРИМЕРНИ ТЕСТОВИ ЗАДАЧИ С ЕТАЛОН ЗА ОЦЕНЯВАНЕ И КЛЮЧ НА ВЕРНИТЕ ОТГОВОРИ

Указание за работа

Уважаеми ученици/курсисти,

Вие получавате тест, който съдържа ... задачи с различна трудност с максимален брой точки – 100. За всеки Ваш отговор ще получите определен брой точки, показан в долния десен ъгъл след всяка задача.

Целта на теста е да се установи равнището на усвоените от Вас знания и умения, задължителни за усвояване и контрол за придобиване на първа степен на професионална квалификация по **6230602** „Дърводобив“, професия код **623060** „Работник в горското стопанство“.

Отбелязването на верния според Вас отговор при задачите с избран отговор е чрез знак \times , а за другите типове задачи начина на отговор е описан в задачата.

При отбелязване на отговор, който искате да промените, оградете в кръгче грешното отбелязване и се подпишете пред него.

Някои задачи изискват не само познаване на учебния материал, но и логическо мислене, затова четете внимателно условията на задачите преди да посочите някой отговор.

Не отделяйте много време на въпрос, който Ви се струва труден, върнете се на него по-късно, ако Ви остане време.

Тестът е анонимен с продължителност астрономически часа.

ЖЕЛАЕМ ВИ УСПЕХ !

Г) РАЗРАБОТВАНЕ НА ТЕСТ

1. Примерна матрица на целите

Разработва се от комисията за подготовка и оценяване на изпита - част по теория на професията като към таблицата за критерии за оценка по всяка тема се разписват графи 3, 4 и 5. Броят и равнището на тестовите задачи по всеки критерий се определят съобразно равнището, на което трябва да бъде усвоено съответното учебно съдържание, като общият брой задачи по всеки критерий трябва да носи максималния брой точки от графа 2.

Времето за работа с теста се определя като за всяка задача от равнище „Знание“ се полагат 4 минути, от равнище „Разбиране“ – 8 минути, от равнище „Приложение“ – 10 минути.

Критерии за оценяване на изпитна тема № 1	Максимален Брой точки	Брой тестови задачи по равнища		
		I	II	III
		Знание 0-2 т.	Разбиране 0-4 т.	Приложение 0-6 т.
<i>1</i>	2	3	4	5
Дава определение за понятието гора.	6	1	1	
Изброява и описва отделните части на гората.	14		2	1
Изброява горските недървесни продукти и описва тяхното значение.	10	5		
Изброява вегетативните растителни органи и описва значението им.	20	5	1	1
Строеж на дървесното стъбло.	20	6	2	
Обяснява значението на дървесината, като основен продукт от гората.	20	5	1	1
Приложна задача.	10		1	1
Общ брой задачи: 34		22	8	4
Време за решаване на теста: 192 минути				
Общ брой точки:	100	44	32	24
<p>При оценка на резултатите от теста максимален брой точки се поставя при отговор, съвпадащ с ключа за оценяване, както следва:</p> <ul style="list-style-type: none"> • 2 точки за тестовите задачи от равнище „Знание“ • 4 точки за тестовите задачи от равнище „Разбиране“ • 6 точки за тестовите задачи от равнище „Приложение“ 				

3. Примерна тестова задача от равнище „Знание“.

max 2 т.

Кое от следните понятия е част на гората?

- а) дървостой
- б) трева
- в) почва
- г) релеф

Еталон на верния отговор: а)

Ключ за оценяване:

Отговор а) – 2 точки

Всички останали отговори – 0 точки

При посочени повече от един отговор – 0 точки

3. Примерна тестова задача от равнище „Разбиране“:

Посочете коя от изброените части на дървото е надземен вегетативен орган?

а) корен

б) корона

в) стъбло

max 4 т.

Еталон на верния отговор: в)

Ключ за оценяване:

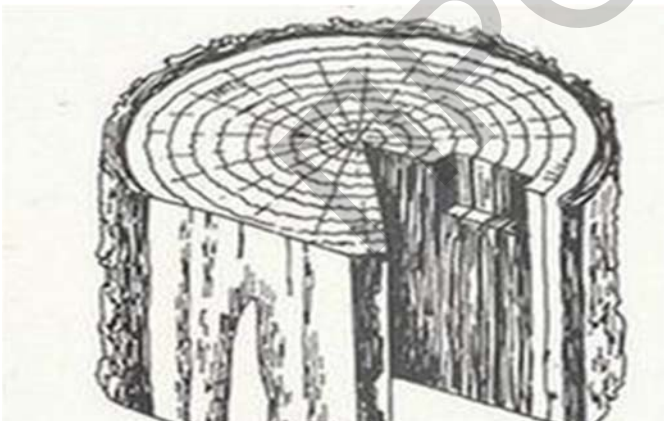
Отговор в) – 4 точки

Всички останали отговори – 0 точки

4. Примерна тестова задача от равнище „Приложение“:

Направете върху фигура №1 обозначение на частите от строежа на дървесината.

Фигура №1



max 6 т.

Еталон на верния отговор и ключ за оценяване:

- външна кора – 1.5 т.
- вътрешна кора – 1.5 т.
- беловина – 1.5 т.
- сърцевина – 1.5 т.