

МИНИСТЕРСТВО НА ОБРАЗОВАНИЕТО И НАУКАТА
Център за оценяване в предучилищното и училищното образование

ТЕСТ ЗА IV КЛАС
ПО ЧОВЕКЪТ И ПРИРОДАТА
15 май 2017 г.

➤ Прочети внимателно всяка задача и отговори на въпросите от 1 до 16, като оградих с кръгче само правилния отговор!

1. Върху дървена дъска са поставени железен ключ и стъкло топче. Кое от телата може да се привлече от магнит?

- А) стъкленото топче
- Б) дървената дъска
- В) железният ключ

2. В коя група всички живи организми използват слънчевата енергия, за да произвеждат сами хранителни вещества?

- А) детелина, дъб, мушкато
- Б) кактус, камила, печурка
- В) косатка, октопод, медуза

3. Скумрията и делфинът живеят в:

- А) реките
- Б) моретата
- В) блатата

4. Дългите крака, дългата шия и дългият клюн при щъркела са приспособления:

- А) към средата на живот
- Б) за защита от неприятели
- В) за по-лесно размножаване

5. Към коя група растения може да бъде добавена лайката?

- А) бреза, липа
- Б) люляк, шипка
- В) синчец, здравец

6. Прочети описанието на животното и определи към коя група се отнася.

То има тежко и здраво тяло и голяма гръбна перка. Гръдните му перки са големи и заоблени и наподобяват гребла. Диша с бели дробове. Ражда своите малки и ги храни с мляко.

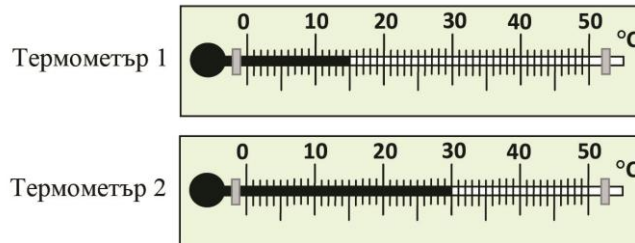
- А) риби
- Б) земноводни
- В) бозайници

7. При кой жизнен процес организмите създават себеподобни?

- А) растеж
- Б) хранене
- В) размножаване

8. Термометър 1 измерва температурата на въздуха сутрин, а термометър 2 – следобед. С колко градуса се е повишила температурата?

- А) 10
- Б) 15
- В) 30



9. Премаването на водата от твърдо в течно състояние се нарича:

- А) топене
- Б) изпарение
- В) охлаждане

10. Ябълка се откъсва от клона на дърво и пада надолу към земята. Какво движение извършва тя?

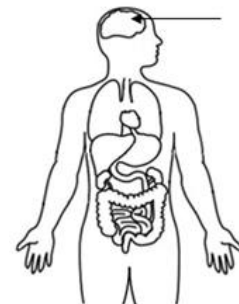
- А) въртене
- Б) праволинейно
- В) криволинейно

11. В нашата страна денят е по-дълъг от нощта през:

- А) лятото
- Б) зимата
- В) всички сезони

12. Каква работа извършва посоченият със стрелка орган?

- А) Осигурява движението на кръвта в тялото.
- Б) Управлява всички органи и цялото тяло.
- В) Събира храната и започва да я смила.



13. Какви възприятия получава човек за заобикалящия го свят чрез кожата си?

- А) Различава различни приятни и неприятни звукове.
- Б) Усеща студено и топло, твърдо и меко, гладко и грапаво.
- В) Определя вкуса на храната – сладко, солено, кисело, горчиво.

14. Как НЕ е правилно да се чете?

- А) на разстояние 30 см от очите
- Б) при естествена светлина
- В) в легнало положение

15. Коя човешка дейност нарушава равновесието в природата?

- А) пресушаването на блатата
- Б) пречистването на водите
- В) използването на слънчевата енергия

16. Въздухът се замърсява от:

- А) увеличаването на броя на автомобилите
- Б) събирането на пластмасови опаковки
- В) използването на слънчеви батерии

➤ Прочети следващите задачи и запиши отговорите си на определеното място.

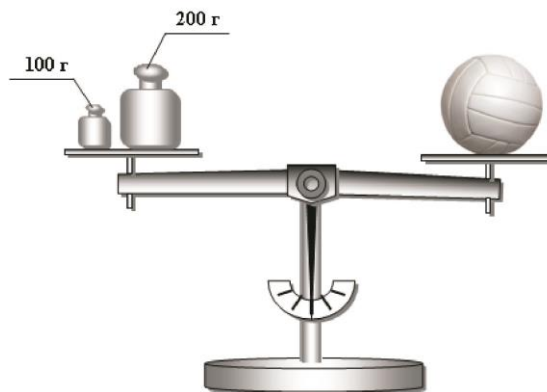
17. Разгледайте хранителната верига на картинката.



Запишете какво най-вероятно ще се случи с броя на жабите, ако броят на змиите по някаква причина намалее?

Отговор: _____

18. Везната, на която са поставени топката и теглилките, е в хоризонтално положение. Колко грама е масата на топката?



Отговор: _____

19. В таблицата са посочени източници на енергия. Два от тях замърсяват околната среда. Кой са те?

Отговор: _____

Източници на енергия
Вятър
Вода
Нефт
Слънце
Въглища

МИНИСТЕРСТВО НА ОБРАЗОВАНИЕТО И НАУКАТА
Център за оценяване в предучилищното и училищното образование

ТЕСТ ЗА IV КЛАС
ПО ЧОВЕКЪТ И ПРИРОДАТА
15 май 2017 г.

Ключ с верните отговори и критерии за оценяване

Въпрос №	Верен отговор	Брой точки
1.	В	1 т.
2.	А	1 т.
3.	Б	1 т.
4.	А	1 т.
5.	В	1 т.
6.	В	1 т.
7.	В	1 т.
8.	Б	1 т.
9.	А	1 т.
10.	Б	1 т.
11.	А	1 т.
12.	Б	1 т.
13.	Б	1 т.
14.	В	1 т.
15.	А	1 т.
16.	А	1 т.
17.	Ще нарасне / Ще се увеличи/ Ще станат повече / Ще се повиши	За верен отговор – 1 т. За грешен отговор или липса на отговор – 0 т.
18.	Триста грама / 300 грама / 300 г / триста / 300	За верен отговор – 1 т. За грешен отговор или липса на отговор – 0 т.
19.	Нефт и въглища / Въглища и нефт / Нефт, въглища / Въглища, нефт	За два верни отговора – 2 т. За един верен отговор – 1 т. За грешен отговор или липса на отговор – 0 т.