

МИНИСТЕРСТВО НА ОБРАЗОВАНИЕТО, МЛАДЕЖТА И НАУКАТА
Център за контрол и оценка на качеството на училищното образование

ТЕСТ ЗА IV КЛАС
ПО ЧОВЕКЪТ И ПРИРОДАТА

14 май 2012 г.

Прочети внимателно всеки въпрос и отговор, като оградис с кръгче само правилния отговор!

1. Добри проводници на топлина са:

- А) памучната блуза и тухлата
- Б) вълненото палто и дървото
- В) металната лъжица и тенджерата

2. По какво живите организми се отличават от неживите тела?

- А) създадени са от човека
- Б) изградени са от вещества
- В) извършват жизнени процеси

3. Кое е общото между къртицата, поповото прасе и голия охлюв?

- А) средата, в която живеят
- Б) начинът на придвижване
- В) приспособленията за движение

4. Приспособления на животните към водна среда са:

- А) лапи с остри нокти, крила, силно зрение
- Б) перки, хриле, хлъзгаво вретеновидно тяло
- В) козина, силно развито обоняние, слух и зрение

5. Глогът, шипката и боровинката принадлежат към групата на:

- А) тревите
- Б) храстите
- В) дърветата

6. В коя група са изброени само риби?

- А) делфин, тюлен, рапан
- Б) цаца, скумрия, пъстърва
- В) кит, водно конче, шаран

7. В кой ред са изброени само планети:

- А) Меркурий, Луна, Уран
- Б) Марс, Сатурн, Слънце
- В) Земя, Нептун, Юпитер

8. За кой годишен сезон се отнася следното описание?

Дните стават по-къси. Температурата на въздуха се понижава. Наблюдава се явлението листопад.

- А) есен
- Б) зима
- В) пролет

9. Какъв източник на енергия се използва във ВЕЦ за производство на електроенергия?

- А) вятър
- Б) вода
- В) слънце

10. При триене на ръцете една в друга, енергията на движение се превръща в:

- А) топлинна енергия
- Б) светлинна енергия
- В) електрическа енергия

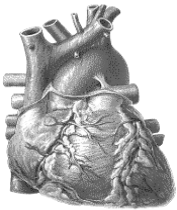
11. Кое от изброените тела при движението си извършва трептене?

- А) камионът в завой
- Б) виенското колело
- В) струните на китарата

12. Какво се случва с горяща свещ, ако я похлупим с буркан?

- А) продължава да гори
- Б) пламъкът ѝ се увеличава
- В) постепенно угасва

13. Кой човешки орган е показан на изображението?



- А) сърце
- Б) стомах
- В) мозък

14. Последователността на етапите в развитието на човека е:

- А) юноша – възрастен – зародиш – бебе – дете
- Б) зародиш – бебе – дете – юноша – възрастен
- В) възрастен – юноша – дете – бебе – зародиш

15. Храненето е здравословно, ако:

- А) преяждаме
- Б) приемаме разнообразна храна
- В) консумираме много тестени изделия

16. Здравословният начин на живот включва:

- А) недостиг на сън
- Б) спазване на дневен режим
- В) липса на режим на хранене

17. Газовете, които се отделят при движението на автомобилите, замърсяват най-силно:

- А) водата
- Б) въздуха
- В) почвата

18. Коя дейност води до замърсяване на околната среда?

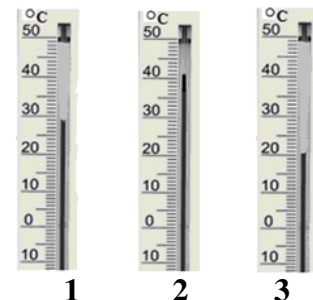
- А) поливането на зелените площи
- Б) отглеждането на домашни любимци
- В) използването на изкуствени торове в големи количества

19. Растение, поставено за дълго време на тъмно, загива, защото:

- А) не му достига топлина
- Б) не му достига кислород
- В) не може да си произведе хранителни вещества

20. Кой термометър отчита температура 20°C?

- А) термометър 1
- Б) термометър 2
- В) термометър 3



МИНИСТЕРСТВО НА ОБРАЗОВАНИЕТО, МЛАДЕЖТА И НАУКАТА

Център за контрол и оценка на качеството на училищното образование

14 май 2012 г.

**ТЕСТ ЗА IV КЛАС
ПО ЧОВЕКЪТ И ПРИРОДАТА**

Ключ с верните отговори:

Задача №	Верен отговор
1	В
2	В
3	А
4	Б
5	Б
6	Б
7	В
8	А
9	Б
10	А
11	В
12	В
13	А
14	Б
15	Б
16	Б
17	Б
18	В
19	В
20	В

Всеки верен отговор се оценява с 1 точка.