

6. Качество на изпълнението на индивидуалното практическо задание		50
<i>6.1. Всяка завършена операция съответства на изискванията на съответната технология</i>	20	
<i>6.2. Крайното изделие съответства на зададените технически параметри</i>	20	
<i>6.3. Изпълнява задачата в поставения срок</i>	10	
	Общ брой точки:	100

V. СИСТЕМА ЗА ОЦЕНЯВАНЕ

Оценяването на резултатите от държавния изпит за придобиване на втора степен на професионална квалификация по специалността код **5420501 „Производство на облекло от текстил“**, професия код **542050 „Оператор в производството на облекло“** е в точки, както следва:

- част по теория на професията - максимално 100 точки;
- част по практика на професията - максимално 100 точки.

Всяка част от държавния изпит е успешно положена при постигане на петдесет на сто от максималния брой точки.

Формирането на окончателната оценка от изпита е в съотношение - 40 процента частта по теория на професията и 60 процента частта по практика на професията от общия брой точки.

Окончателната оценка в брой точки се формира след успешното полагане на всяка част от изпита и се изчислява, както следва:

Окончателната оценка в брой точки е равна на $0,4 \times$ получения брой точки от частта по теория на професията + $0,6 \times$ получения брой точки от частта по практика на професията.

Окончателната оценка от брой точки се превръща в цифрова оценка с точност до 0,01 по формулата:

Цифрова оценка = окончателната оценка в брой точки \times 0,06.

Окончателната оценката от държавния изпит за придобиване на квалификация по професията е с количествен и качествен показател, с точност до 0,01 и се определя, както следва:

- а) за количествен показател от 2,00 до 2,99 се определя качествен показател слаб;
- б) за количествен показател от 3,00 до 3,49 се определя качествен показател среден;

в) за количествен показател от 3,50 до 4,49 се определя качествен показател добър;

г) за количествен показател от 4,50 до 5,49 се определя качествен показател много добър;

д) за количествен показател от 5,50 до 6,00 се определя качествен показател отличен.

VI. ПРЕПОРЪЧИТЕЛНА ЛИТЕРАТУРА

1. Кънчев, Ц., и колектив. Технология на облеклото – I част. С., Техника, 2012.
2. Кънчев, Ц., и колектив. Технология на облеклото – II част. С., Техника, 2010.
3. Модева, Сребрина и кол., Процеси и машини в шевното производство, Техника, 1999.
4. Стоянова, Е. Материалознание. Техника, 2000.
5. Трифонов, К. Шевни машини и съоръжения. Техника, 1999.
6. Петров, Х. Конструирание на облеклото I част. Техника, 2005.
7. Миленкова, А. Здравословни и безопасни условия на труд, Учебно помагало за задължителна професионална подготовка, Нови знания, 2003.
8. Шиенето лесно и приятно, издадена по лиценз на Veriag Aenne Burda GmbH&Co, Germany 1999.

VII. АВТОРСКИ КОЛЕКТИВ

1. Елена Иванова – Неврокопска професионална гимназия „Димитър Талев“, гр. Гоце Делчев
2. инж. Татяна Стоянова – Професионална гимназия по текстилни и кожени изделия, гр. София

Съгласувано с:

1. Веселина Илиева – Професионална гимназия по лека промишленост, екология и химични технологии, гр. Ямбол
2. Маргарита Милева - Професионална гимназия по облекло от дизайн „Евридика“, гр. Кърджали
3. Тонка Вълчева - Професионална гимназия по облекло от дизайн „Евридика“, гр. Кърджали

4. Йордан Беловодски – изпълнителен директор на Българската асоциация за текстил, облекло и кожи
5. Ваньо Костадинов – член на УС на Българската асоциация за текстил, облекло и кожи

б) Примерно индивидуално практическо задание

.....
(пълно наименование на училището/обучаващата институция)

**ДЪРЖАВЕН ИЗПИТ - ЧАСТ ПО ПРАКТИКА НА ПРОФЕСИЯТА И
СПЕЦИАЛНОСТТА,**

**ЗА ПРИДОБИВАНЕ НА ВТОРА СТЕПЕН НА ПРОФЕСИОНАЛНА
КВАЛИФИКАЦИЯ**

**по професия код 542050 „Оператор в производството на облекло“
специалност код 5420501 „Производство на облекло от текстил“**

Индивидуално практическо задание №

На ученика/обучавания

(трите имена на ученика/обучавания)

отклас/курс, начална дата на изпита: начален час:

крайна дата на изпита: час на приключване на изпита:

1. Да се

(вписва се темата на практическото задание)

2. Указания (инструкции/изисквания) за изпълнение на практическото задание:

.....
.....
.....
.....

УЧЕНИК/ОБУЧАВАН:

(име, фамилия)

(подпис)

Председател на изпитната комисия:

(име, фамилия)

(подпис)

Директор/ръководител на обучаващата институция:

(име, фамилия) (подпис)

(печат на училището/обучаващата институция)

в) Примерно указание за разработване на писмен тест

- **примерно указание за работа за учениците/курсистите и примерни тестови задачи с еталон за оценяване и ключ на верните отговори**

Указание за работа

Уважаеми ученици/курсисти,

Вие получавате тест, който съдържа ... задачи с различна трудност с максимален брой точки – 100. За всеки Ваш отговор ще получите определен брой точки, показан в долния десен ъгъл след всяка задача.

Целта на теста е да се установи равнището на усвоените от Вас знания и умения, задължителни за усвояване и контрол за придобиване на втора степен на професионална квалификация по професия „Оператор в производството на облекло“, специалност „Производство на облекло от текстил“.

Отбелязването на верния според Вас отговор при задачите с избран отговор е чрез знак \times , а за другите типове задачи начинът на отговор е описан в задачата.

При отбелязване на отговор, който искате да промените, оградете в кръгче грешното отбелязване и се подпишете пред него.

Някои задачи изискват не само познаване на учебното съдържание, но и логическо мислене, затова четете внимателно условията на задачите, преди да посочите някой отговор.

Не отделяйте много време на въпрос, който Ви се струва труден, върнете се на него по-късно, ако Ви остане време.

Тестът е с продължителност астрономически часа.

ЖЕЛАЕМ ВИ УСПЕХ !

- **разработване на тест**

Броят и равнището на тестовите задачи по всеки критерий се определят съобразно равнището, на което трябва да бъде усвоено съответното учебно съдържание, като общият брой задачи по всеки критерий трябва да носи максималния брой точки.

1. Таксономия на Блум – равнища и примерни глаголи

Равнище	Характеристика	Глаголи
I. Знание 0 - 2 точки	Възпроизвеждане и разпознаване на информация за понятия, факти, дефиниции	Дефинира, описва, посочва, изброява, очертава, възпроизвежда, формулира, схематизира
II. Разбиране 0 - 4 точки	Извличане на съществен смисъл от изучаваната материя. Интерпретация и трансформиране на информацията с цел	Преобразува, различава, обяснява, обобщава, преразказва, решава, дава пример за...

	нейното структуриране.	сравнява
III. Приложение 0 - 6 точки	Пренос на нови знания и умения при решаване на проблемна или аварийна ситуация. Способност за използване на усвоената информация и формираните умения	Изчислява, демонстрира, открива, модифицира, разработва, свързва, доказва

2. Примерна матрица на писмен тест по изпитна тема № 10

Разработва се от комисията за подготовка и оценяване на изпита - част по теория на професията, като към таблицата за критерии за оценка по всяка тема се разписват графи 3, 4 и 5.

Критерии за оценяване на изпитна тема № 10	Максимален Брой точки	Брой тестови задачи по равнища		
		I	II	III
		Знание 0-2 т.	Разбиране 0-4 т.	Приложение 0-6 т.
<i>1</i>	<i>2</i>	<i>3</i>	<i>4</i>	<i>5</i>
1. Описва модела по зададена скица	10		1	1
2. Познава специфичните изисквания при настилане и кроене на детайли според десена и разтегливостта на плата	20		2	2
3. Описва технологичните операции и структурира правилно технологичната последователност за изработване на изделието - скрояване, подлепване, изработване на малките детайли, задна част, предна част, монтажни и довършителни операции	50	3	5	4
4. Избира подходящи машини/съоръжения/приспособления за всяка технологична операция	20		2	2
Общ брой задачи:	22	3	10	9
Общ брой точки:	100	6	40	54
<p>При оценка на резултатите от теста максимален брой точки се поставя при отговор, съвпадащ с ключа за оценяване, както следва:</p> <ul style="list-style-type: none"> • 2 точки за тестовите задачи от равнище „Знание“ • 4 точки за тестовите задачи от равнище „Разбиране“ • 6 точки за тестовите задачи от равнище „Приложение“ 				

3. Препоръчителни тестови въпроси и задачи според типа на отговора:

- **1-ва група: въпроси и задачи със свободен отговор;**
 - Въпроси и задачи за свободно съчинение;
 - Въпроси и задачи за тълкуване;
- **2-ра група: въпроси и задачи за допълване (с полуоткрит отговор);**
 - Въпроси и задачи за допълване на дума, или фраза или елемент от чертеж/схема;
 - Въпроси и задачи за заместване;
- **3-та група: въпроси и задачи с избран отговор**
 - Задачи с един или повече верни отговори;
 - Въпроси за избор между вярно и грешно.

4. Примерни тестови задачи

4.1. Примерна тестова задача от равнище „Знание“

Посочете типа бод, използван за съединителни шевове на разтегливи материи:

- а) еднолинеен двуконечен затворен бод (подклас 301)
- б) двулинеен триконечен затворен бод (подклас 302)
- в) двуконечен зигзаг бод (подклас 304)
- г) еднолинеен двуконечен верижен бод (подклас 401)
- д) едноконечен верижен (подклас 101)

Еталон на верния отговор: г)

макс. 2 т.

Ключ за оценяване:

- Отговор г) – 2 точки;
- При посочени повече от един отговор – 0 точки;
- Всички останали отговори – 0 точки.

4.2. Примерна тестова задача от равнище „Разбиране“

В лявата колона са основните звена, а в дясната са технологични операции. Намерете съответствието между тях, като на означените с кръгчета места в лявата колона запишете съответното число от дясната колона:

- | | | |
|---------------------------|-----------------------|---------------------------------------|
| 1. Подготвителни операции | <input type="radio"/> | Окончателно гладене |
| 2. Монтажни операции | <input type="radio"/> | Заглаждане на свивки |
| 3. Довършителни операции | <input type="radio"/> | Ушиване на раменни шевове |
| | <input type="radio"/> | Прикачване на ръкави |
| | <input type="radio"/> | Ушиване на свивки |
| | <input type="radio"/> | Затваряне на яка |
| | <input type="radio"/> | Маркиране и зашиване на копчета по ПЧ |
| | <input type="radio"/> | Ушиване на странични шевове |

макс. 4 т.

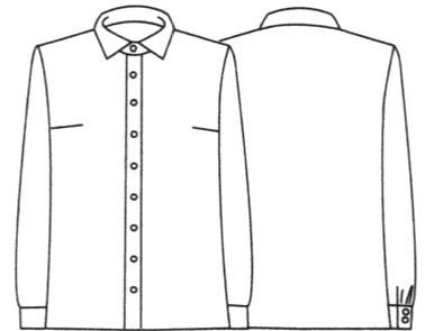
Еталон на верния отговор и ключ за оценяване:

- | | | | |
|---------------------------|-----------------------|---|--|
| 1. Подготвителни операции | <input type="radio"/> | 3 | Окончателно гладене – 0,5 т. |
| 2. Монтажни операции | <input type="radio"/> | 1 | Заглаждане на свивки – 0,5 т. |
| 3. Довършителни операции | <input type="radio"/> | 2 | Ушиване на раменни шевове – 0,5 т. |
| | <input type="radio"/> | 2 | Прикачване на ръкави – 0,5 т. |
| | <input type="radio"/> | 1 | Ушиване на свивки – 0,5 т. |
| | <input type="radio"/> | 2 | Затваряне на яка – 0,5 т. |
| | <input type="radio"/> | 3 | Маркиране и зашиване на копчета по ПЧ – 0,5 т. |
| | <input type="radio"/> | 2 | Ушиване на странични шевове – 0,5 т. |

4.3. Примерна тестова задача от равнище „Приложение“:

Номерирайте монтажните технологични операции за изработване на представения модел на дамска блуза по реда на тяхното изпълнение

- Ушиване на страничен шев на блузата и вътрешен шев на ръкава
- Прикачване на ръкава
- Ушиване на подгъва и обръщане на блузата
- Ушиване на раменни шевове
- Прикачване на яка
- Пришиване на маншет



макс. 6 т.

Еталон на верния отговор и ключ за оценяване:

- 3 Ушиване на страничен шев на блузата и вътрешен шев на ръкава
- 4 Прикачване на ръкава
- 6 Ушиване на подгъва и обръщане на блузата
- 1 Ушиване на раменни шевове
- 2 Прикачване на яка
- 5 Пришиване на маншет

Ключ за оценяване:

Пълен и верен отговор по еталон – 6 точки;

При 4 верни и 2 грешни отговора – 4 точки;

При всички останали случаи – 0 точки.