

InCites™

УДОБЕН И ПРАКТИЧЕН ИЗТОЧНИК, ДОСТАВЯЩ ПЕРСОНАЛИЗИРАНА И БАЗИРАНА НА ЦИТАТИ ОЦЕНКА НА ИЗСЛЕДВАНИЯ В ИНТЕРНЕТ СРЕДА



ТОВА, КОЕТО INCITES ОСИГУРЯВА

- Интуитивен мрежов интерфейс
- Показатели, основани на обективната и уважавана база данни – Web of Science®
- Стандартизирани аналитични и показателни данни
- Специфично определени от клиента набор от данни и показатели
- Отчитане на функционалността, обема и визуализацията
- Връзки със записи от Web Of Science
- Експортиране на данни и графики
- Създаване на PDF

ЗА КАКВО МОЖЕТЕ ДА ИЗПОЛЗВАТЕ INCITES?

- Следене продуктивността и въздействието на изследванията на институциите
- Сравнение на изследванията на дадени институции с други от цял свят
- Точно определяне на влиятелни и новопоявяващи се изследователи и насоки в изследванията
- Определяне на точни цели; интелигентно и точно разпределение на средствата
- Проследяване на сътрудническата дейност и създаване на нови възможности за сътрудничество
- Подпомагане на финансовата дейност, предложения за финансиране, законодателни промени, молби за прием, набиране на преподавателски състав и студенти
- Планиране на стратегия за изследвания с показатели, които могат да се проследят през времето

ЗАЩО ДА ИЗПОЛЗВАМЕ ПОКАЗАТЕЛИ, БАЗИРАНИ НА БРОЙ НА ЦИТИРАНИЯТА?

Показателите за цитирания са прозрачни, повтарящи се и лесни за разбиране. Те са начинът, чрез който колеги се запознават взаимно с изследванията си, а също са и точен индикатор за въздействието и полезността на статиите за изследователската общност.

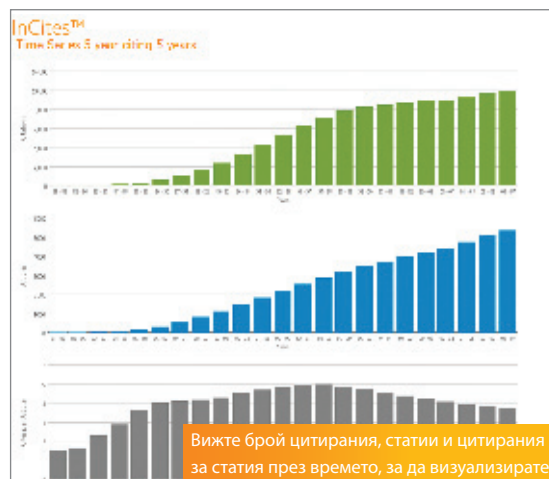
ОБЕКТИВЕН АНАЛИЗ НА ХОРА, ПРОГРАМИ И КОЛЕГИ

InCites е инструмент, доставящ персонализирана и базирана на цитати информация, оценка на изследвания, който се намира в интернет мрежата и позволява на академични и правителствени администратори да анализират своята продуктивност и да я сравнят с тази на институции от цял свят.

InCites е лесно разбираемият ресурс, който осигурява всички данни и инструменти, от които се нуждаете, за да създадете лесно точен и персонализиран отчет... с всички данни на едно място. Можете да провеждате задълбочени анализи за ролята на Вашата институция в изследванията, както да създадете фокусирана картина, показваща конкретни аспекти в изследователското й представяне.

Тази система отговаря на ключови въпроси, като:

- Какъв брой научни публикации осъществява институцията/държавата ми?
- Кои са най-влиятелните научни трудове и в коя област?
- Кои автори са изгряващи звезди?
- Как да разбере H-Index на индивидуалните изследователи?
Или на даден отдел?
- Дали фокусът на изследванията на моята институция се променя?
- Как институцията ми се съпоставя с други като нея - или с по-добри?
- Кои са най-силните области на моята институция? И кои се нуждаят от подобрения?
- Какъв е средният брой цитирания на моята институция? Или в конкретно зададени области?
- Кой с кого си сътрудничи? И колко често?



Вижте брой цитирания, статии и цитирания за статия през времето, за да визуализирате публикуваните изследвания и тенденциите на въздействие през годините.



"Summary metrics" обобщава голямата картина за даден набор от данни. Осигурени са показатели за цитирания, дисциплина, колективна работа и още...



THOMSON REUTERS™

INCITES ВИ ОСИГУРЯВА ТОЧНО СЪДЪРЖАНИЕ И ГЪВКАВИ ИНСТРУМЕНТИ:

Отчети с анализ на цитирания и данни за еталони
 Цялата база е основана на библиографски и цитатни данни от многообластната Web of Science, надежден и обективен източник на информация за над 100 държави, повече от 50 години. Данните са проверени чрез строг, изпитан с времето процес по подбор на научните публикации и Ви гарантират, че показанията са точни, достоверни и последователни.

Специфични за клиента набор от данни и показатели

Функционалността и гъвкавостта улесняват целенасочените доклади, които проследяват съответстващи си показатели. Има възможност за

ограничаване на набора от данни на база критерии за търсене, запазени данни или подгрупи от данни. Включени са и уеднаквени данни за адрес и държава, според спецификациите на клиента.

Функционалност на докладите и визуализация

Вижте и организирайте своите запазените доклади. Експортвайте доклади и графики в множество формати; създавайте PDF с цел споделяне и разпространение. Свържете се със записите от Web Of Science или използвайте дефинициите за всеки показател, за да си набавите допълнителна информация. Използвайте таблици и графики, за да обобщите основни пунктове или цялостната картина.

ДЕМОНСТРИРАНЕ НА ВЪЗДЕЙСТВИЕТО И ВАЖНОСТТА НА ИЗСЛЕДВАНЕТО

Изпитани с времето показатели от съществено значение:

- Общ брой публикации
- Общ брой цитирания
- Въздействие на цитатите (брой цитирания на публикация)
- Процент цитирани и не-цитирани публикации
- Индикатори за сътрудничество
- Очакван брой цитирания
- Очакван рейтинг на цитатите в дадени категории
- Среден брой цитирания
- H Index
- Честота на разпределение на цитиранията
- Показатели по дисциплини

Лесни за разбиране отчети:

- Обобщителни показатели
- Списък с източниците и цитиращите статии
- Честота на разпределение на цитиранията
- Времени поредици
 - Цитирани и Цитиращи статии за 1 година, Цитирани статии за 5 години назад
- Класификация на Статия-източник
 - Автор, Институтция, Държава, Област, Списание, Ключова дума и Вид на статията
- Класификация на Цитиращите статии
 - Автор, Институтция, Държава, Област, Списание, Ключова дума и Вид на статията

ПОКАЖЕТЕ СИЛНИТЕ СТРАНИ И ИДЕНТИФИЦИРАЙТЕ ОБЛАСТИ С ПОТЕНЦИАЛ ЗА РАЗВИТИЕ

The image shows two screenshots of the InCites software interface. The top screenshot is titled 'InCites™ Field Ranking (source articles)' and displays a table with columns for 'Field', 'Total Citations', 'Total Articles', and 'Just One per Article'. The bottom screenshot is titled 'InCites™ Field Ranking (citing articles)' and displays a table with columns for 'Field', 'Total Citations', 'Total Articles', and 'Just One per Article'. Both tables list various scientific fields and their corresponding citation and article counts.

Класиранята по област на Вашите статии показват брой на публикациите и въздействието им

Класиранята по области на цитиращи статии показват сферите, в които имате най-голямо въздействие

МНОГООБРОЙНИ ВРЪЗКИ ОСИГУРЯВАТ ДОПЪЛНИТЕЛЕН АНАЛИЗ НА ДАННИ

The image shows a screenshot of a network visualization tool. It displays a grid of nodes and connecting lines, representing relationships between different entities such as authors, journals, and articles. The nodes are arranged in a grid, and lines connect them, forming a network structure.

Осигурени са директни връзки към автор, списание, класиране по област, библиографски данни, данни за цитирания и още...

Томсън Ройтерс
 Америка
 Филадельфия +1 800 336 4474
 +1 215 386 0100
 Европа, Близък Изток и Африка
 Лондон +44 20 7433 4000
 Тихоокеанска Азия
 Сингапур +65 6411 6888
 Токио +81 3 5218 6500

НАПРАВЕТЕ ПРАВИЛНИТЕ РЕШИНИЯ ЗА ВАШАТА ИНСТИТУЦИЯ С ТОЗИ ЛЕСЕН ЗА ИЗПОЛЗВАНЕ ИНСТРУМЕНТ ЗА ОЦЕНКА!

За да научите повече, посетете <http://researchanalytics.thomsonreuters.com/incites> или се свържете с представител на Томсън Ройтерс.

За пълния списък с офиси:
science.thomsonreuters.com/contact